



Общество с ограниченной ответственностью
«Институт «ШЕЛЬФ»

**«Благоустройство (капитальный ремонт) сквера
расположенного по адресу: Республика Крым,
Симферопольский район, с. Скворцово, в районе
ул.Гагарина»**

Проект стадии рабочей документации
по благоустройству территории

18-10/01Р-ГП

Том 2

Генеральный директор

А.Ю. Шафиев

Главный инженер проекта

Г.И. Сидор

2022

Список исполнителей

Раздел проекта	Должность	Подпись. Дата	И.О.Фамилия
	Зав. группой ГПД		Т.В. Савченко
	Н. контроль		Т.В. Савченко

Ведомость чертежей основного комплекта ГП

Лист	Наименование	Примечание
1	Общие данные (начало)	
2	Общие данные (продолжение)	
3	Общие данные (продолжение)	
4	Общие данные (продолжение)	
5	Общие данные (продолжение)	
6	Общие данные (окончание)	
7	Выкопировка из генерального плана города. М 1:10000	
8	Выкопировка из генерального плана города. М 1:2000	
9	Ситуационная схема. М 1:2000	
10	Опорный план на топографической основе с указанием границ зон с особыми условиями использования территории (ЗОУИТ). М 1:500	
11	План демонтажа. М 1:500	
12	Схема генерального плана. М 1:500	
13	План покрытий. М 1:500	
14	План организации рельефа. М 1:500	
15	План благоустройства территории. М 1:500	
16	Разбивочный план. М 1:500	
17	Скамейка стальная "София" без подлокотников, арт. 12130. Спецификации	
18	Банкетка стальная "София" без подлокотников, арт. 13184. Спецификации	
19	Урна стальная "Элегант", арт. 7284. Спецификации	
20	Ограждение для благоустройства, арт. 10001. Спецификации	
21	Визуализация. Общий вид 1	
22	Визуализация. Общий вид 2	
23	Визуализация. Общий вид 3	
24	Визуализация. Общий вид 4	
25	Визуализация. Общий вид 5	
26	Визуализация. Общий вид 6	
27	Визуализация. Общий вид 7	
28	Визуализация. Общий вид 8	
29	Визуализация. Общий вид 9	
30	Визуализация. Общий вид 10	
31	Визуализация. Общий вид 11	
32	Визуализация. Общий вид 12	
33	Визуализация. Общий вид 13	
34	Визуализация. Общий вид 14	

Ведомость основных комплектов чертежей

Обозначение	Наименование	Примечание
18-10/01Р-ИГДИ	Инженерно-геодезические изыскания. Топографическая съемка участка проектирования	
18-10/01Р-ГП	Проект стадии рабочей документации по благоустройству территории	
18-10/01Р-ЭН	Проект стадии рабочей документации по освещению территории	
18-10/01Р-ПОС	Проект организации капитального ремонта	
18-10/01Р-СОТ	Проект стадии рабочей документации по системе охранного теленаблюдения	

Ведомость ссылочных и прилагаемых документов

Обозначение	Наименование	Примечание
СП 42.13330.2016	Градостроительство. Планировка и застройка городских и сельских поселений	
СП 4.13130.2013	Системы противопожарной защиты. Ограничение распространения пожара на объектах защиты	
СП 59.13330.2020	Доступность зданий и сооружений для маломобильных групп населения	
СП 82.13330.2016	Благоустройство территорий	

Согласовано

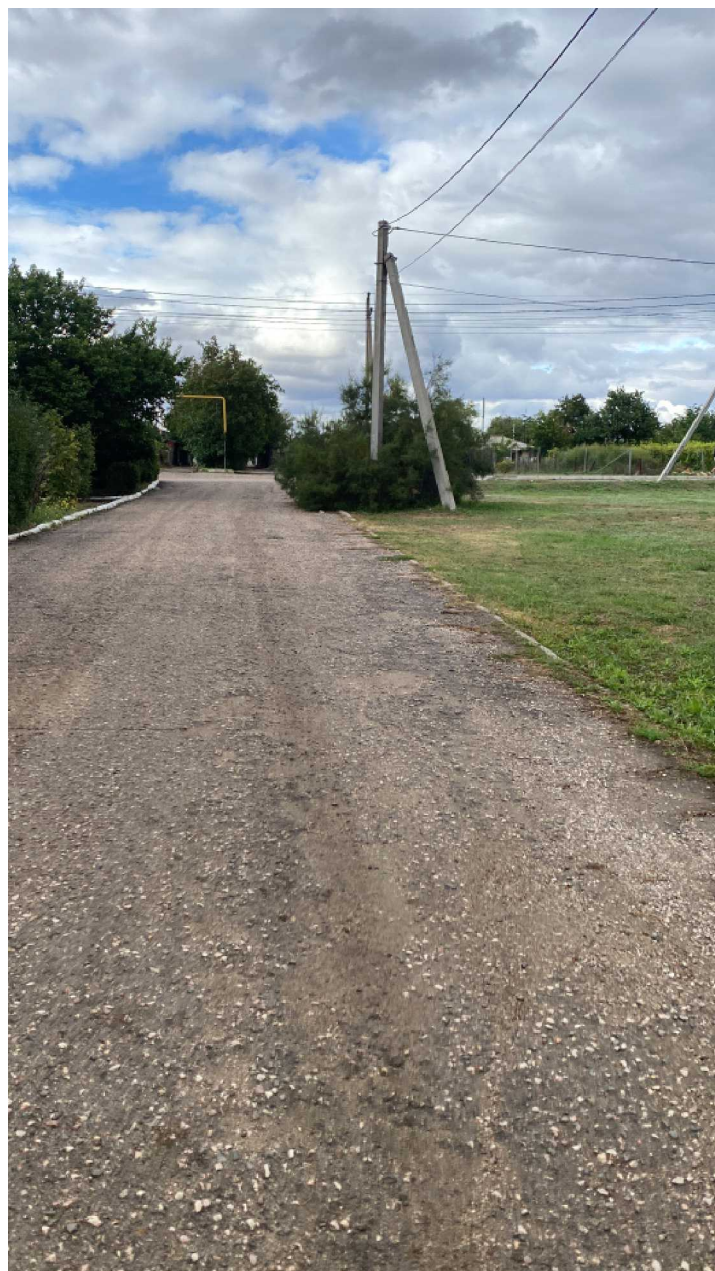
Взам. инв. №

Подп. и дата

Инв. № подл.

						18-10/01Р-ГП				
						Благоустройство (капитальный ремонт) сквера расположенного по адресу: Республика Крым, Симферопольский район, с. Скворцово, в районе ул.Гагарина				
Изм.	Кол.уч.	Лист	И док.	Подпись	Дата	с. Скворцово, в районе ул.Гагарина		Стадия	Лист	Листов
								Р	1	34
ГИП						Сидор				
Зав.гр.										
Разработал						Прохасько		Общие данные(начало)		
И.контр.								ООО "Институт "ШЕЛЬФ"		

Фотофиксация



- отсутствие инфраструктуры для МГН (маломобильной группы населения);
- отсутствие площадки тихого отдыха скамеек, урн.
- частично разрушенное покрытие проездов, пешеходных дорожек, площадок;
- отсутствие зеленых насаждений на территории проектирования;

						18-10/01Р-ГП				
						Благоустройство (капитальный ремонт) сквера расположенного по адресу: Республика Крым, Симферопольский район, с. Скворцово, в районе ул.Гагарина				
Изм.	Кол.уч.	Лист	И док.	Подпись	Дата	с. Скворцово, в районе ул.Гагарина		Стадия	Лист	Листов
								Р	2	
ГИП	Сидор					Общие данные (продолжение)		ООО "Институт "ШЕЛЬФ"		
Зав.гр.										
Разработал	Прохасько									
Н.контр.										

Согласовано	

Взам. инф. №	
Подп. и дата	
Инф. № подл.	

Фотофиксация



- отсутствие современного оборудования детской игровой площадки;
- недостаточное освещение;
- частично разрушенное покрытие проездов, пешеходных дорожек, площадок;

						18-10/01Р-ГП				
						Благоустройство (капитальный ремонт) сквера расположенного по адресу: Республика Крым, Симферопольский район, с. Скворцово, в районе ул.Гагарина				
Изм.	Кол.уч.	Лист	И док.	Подпись	Дата	с. Скворцово, в районе ул.Гагарина		Стация	Лист	Листов
								Р	3	
ГИП		Сидор				Общие данные (продолжение)		ООО "Институт "ШЕЛЬФ"		
Зав.гр.										
Разработал		Прохасько								
Н.контр.										

Согласовано

Взам. инв. №

Подп. и дата

Инв. № подл.

Фотофиксация



- отсутствие современного оборудования детской игровой площадки;
- недостаточное освещение;
- частично разрушенное покрытие проездов, пешеходных дорожек, площадок;

						18-10/01Р-ГП				
						Благоустройство (капитальный ремонт) сквера расположенного по адресу: Республика Крым, Симферопольский район, с. Скворцово, в районе ул.Гагарина				
Изм.	Кол.уч.	Лист	И док.	Подпись	Дата	с. Скворцово, в районе ул.Гагарина		Стадия	Лист	Листов
								Р	4	
ГИП	Сидор					Общие данные (продолжение)		ООО "Институт "ШЕЛЬФ"		
Зав.гр.										
Разработал	Прохасько									
Н.контр.										

Согласовано

Взам. инв. №

Подп. и дата

Инв. № подл.

Пояснительная записка

Проект благоустройства (капитального ремонта) сквера, расположенного в Симферопольском районе, с. Скворцово, в районе ул.Гагарина, разработан с соблюдением требований:

- Генерального плана МО Скворцовского сельского поселения, утвержденного Решением 85 (внеочередной) сессии Симферопольского районного совета 1 созыва от 06.12.2018г. № 1103;
- Правил землепользования и застройки МО Скворцовского сельского поселения Симферопольского района Республики Крым;
- Местных нормативов градостроительного проектирования МО Скворцовского сельского поселения, утвержденных Решением Симферопольского районного совета Республики Крым 76 внеочередной сессии 1 созыва No 983 от 23.07.2018г.;
- Программы комплексного развития социальной инфраструктуры МО Скворцовского сельского поселения Симферопольского района Республики Крым;
- Программы комплексного развития коммунальной инфраструктуры МО Скворцовского сельского поселения Симферопольского района Республики Крым;
- Стратегии социально-экономического развития Симферопольского района Республики Крым до 2030 г., утв. Решением 51 сессии 1-го созыва от 28.12.2016 г. № 631;
- «Стандарта комплексного развития территории», разрабатываемого ООО «КБ Стрелка» по заказу Фонда ДОМ.РФ (учрежден АО «ДОМ.РФ») на основании поручения Председателя Правительства Российской Федерации Д.А. Медведева от 19.09.2016 № ДМ-П16-5574, планируемого к утверждению;
- Федерального закона "Технический регламент о требованиях пожарной безопасности" от 22.07.2008 N 123-ФЗ.

Климатическая характеристика района строительства

1. По сложности инженерно-геологических условий территория проектируемого строительства относится к III категории согласно СП 47.13330.2016 приложение Г.
2. Площадь работ располагается в северо-западной части Симферопольского района Республики Крым.
3. Рельеф исследуемой площади в целом относится к равнинному типу и носит общий выположенный характер.
4. Район работ относится к зоне умеренно-теплого сухого климата с теплым летом и умеренно мягкой зимой, по схематической карте зон влажности - к сухой зоне (зона влажности - 3).
5. Промерзание грунтов в холодные зимы достигает 0,8 м, а в теплые 0,2-0,4 м.
6. В геологическом строении исследуемой территории принимает участие один стратиграфо-генетический комплекс кайнозойской эратемы, в составе которой выделены коренные отложения неогеновой систем, а также четвертичные отложения различного генезиса: золово-делювиальные, оползневые, элювиально-делювиальные, морские и элювиальные отложения.

Существующее положение

Область проектирования располагается в границах сквера, расположенного по адресу: Симферопольский район, с. Скворцово, в районе ул.Гагарина. Категория земель - Зона рекреационного назначения, ВРИ - Зона зеленых насаждений общего пользования. Существующее функциональное зонирование представляет собой деградирующую территорию, основную часть которой занимают детская площадка с устаревшим оборудованием, новое спортивное оборудование.

Необходимость выполнения проекта - улучшение экологического состояния и внешнего облика города, создание комфортных условий для отдыха и досуга жителей дома разных возрастов, пола, интересов, физических и материальных возможностей.

Согласно Генерального плана МО Скворцовского сельского поселения, утвержденного Решением 85 (внеочередной) сессии Симферопольского районного совета 1 созыва от 06.12.2018г. № 1103, территория проектирования характеризуется зоной зеленых насаждений общего пользования.

На прилегающей территории расположены зона для занятий физкультурой и спортом, зона застройки индивидуальными жилыми домами, зона застройки малоэтажными жилыми домами, зона размещения объектов здравоохранения.

Генеральный план

Главная задача проекта

- обновление сквера, соответствующего современным критериям качества городской среды.

Миссия проекта

- создание единого общественного пространства, обеспечивающего связанность с существующими жилыми домами, ориентируясь на реальные запросы жителей, обеспечивающие современный уровень качества городской среды, ее функциональное разнообразие, комфорт и безопасность.

Функция проекта

- новое общественное пространство, соответствующие современным критериям качества городской среды. Оценка градостроительного потенциала земельных участков и разработка благоустройства сквера.

Анализ градостроительного потенциала территории включает прилагаемые документы: выкопировка из генерального плана города (карта положения поселения в системе расселения муниципального района, М 1:10000), выкопировка из генерального плана города (карта функциональных зон поселения, М 1:2000), ситуационная схема (М 1:2000), а также опорный план на топографическом плане с указанием ЗОУИТ (М 1:500).

Архитектурно-планировочные решения предполагают доступность для МГН посредством создания максимальной безбарьерной среды. Проектные решения должны быть направлены на обеспечение доступности для МГН дворовой среды, реконструкции сложившегося и

Согласовано

Взам. инв. №

Подп. и дата

Инв. № подл.

						18-10/01Р-ГП			
						Благоустройство (капитальный ремонт) сквера расположенного по адресу: Республика Крым, Симферопольский район, с. Скворцово, в районе ул.Гагарина			
Изм.	Кол.ч.	Лист	Н док.	Подпись	Дата	с. Скворцово, в районе ул.Гагарина	Стадия	Лист	Листов
							Р	5	
ГИП		Сидор				Общие данные (продолжение)	ООО "Институт "ШЕЛЬФ"		
Зав.гр.									
Разработал		Прохасько							
Н.контр.									

проектировании нового благоустройства, учитывающего физические возможности всех категорий МГН и направленного на повышение качества дворовой среды по критериям доступности, безопасности, комфортности и информативности.

Основными принципами формирования среды в архитектурно-планировочном решении является создание условий для обеспечения физической, пространственной и информационной доступности объектов различного назначения.

Функциональное зонирование придомовой территории остается в границах существующих функциональных зон: зона тихого отдыха, транзитная пешеходная зона, совмещенная с зоной существующих зеленых насаждений. Проектом предусматривается устройство резинового покрытия детской площадки, установка МАФ, устройство твердого покрытия внутридворовых проездов и пешеходных дорожек.

Установка оборудования

Согласно техническим характеристикам, оборудование устанавливается на площадках с минимальным уклоном, имеющих ровную (не бугристую) поверхность. Зоны безопасности для каждого изделия (продукта) указаны в каталоге производителя и паспорте изделия.

Согласно монтажной схеме, производится бурение или копка скважин под установку опор оборудования. В соответствии со сборочной инструкцией производится сборка структурных (основных) элементов с последующей установкой в подготовленные скважины. Оборудование в собранном виде выравнивается по горизонту и бетонируется в скважинах.

По техническому заданию заказчика изготавливаются опоры и элементы оборудования под анкерное крепление.

Выводы из приведенной соц. аналитики

Генеральный план был разработан по результатам соучаствующего проектирования с жителями, проживающими в Симферопольском районе, с. Скворцово, в районе ул.Гагарина, были приняты решения:

1. Доступность для МГН;
2. Устройство твердых покрытий проездов, тротуаров, площадок;
3. Устройство площадок для тихого отдыха;
4. Установка ограждений частей территории;
5. Монтаж освещения.

По результатам опроса населения выявлено, что проживающие в Симферопольском районе, с. Скворцово, в районе ул.Гагарина, хотят видеть на территории сквера безопасное пространство с современными элементами благоустройства, оборудованную детскую площадку, а также площадку для тихого отдыха.

Проектные решения по отведению дождевых вод

Проектом предусмотрено отведение с дворовой территории дождевой воды с использованием естественного уклона рельефа, имеющихся и проектируемых ливнеотводов ливневой канализации, что отражено в чертеже вертикальной планировки.

Мероприятия по обеспечению доступа инвалидов категорий М1-М4 на придомовой территории:

– непрерывные и беспрепятственные пешеходные пути перемещения МГН, обеспечивающие их доступ в жилой дом, к местам парковки, к хозяйственным, спортивным площадкам и площадкам отдыха.

Технико-экономические показатели проекта

Номер п/п	Наименование	Ед.изм.	Кол-во
1	Площадь благоустройства	м ²	1371
2	Площадь жилых домов	м ²	
3	Площадь проектируемых покрытий, из них:	м ²	1096
	- тротуаров и площадок (тротуарная плитка)	м ²	672
	- детской площадки (резиновое)	м ²	229
	- спортивной площадки (резиновое)	м ²	152
	- разворотной площадки (бетон)	м ²	43
4	Площадь проектируемого озеленения	м ²	275
	МАФ:		
5	Скамьи	шт.	15
6	Урны	шт.	12

Согласовано

Взам. инв. №

Подп. и дата

Инв. № подл.

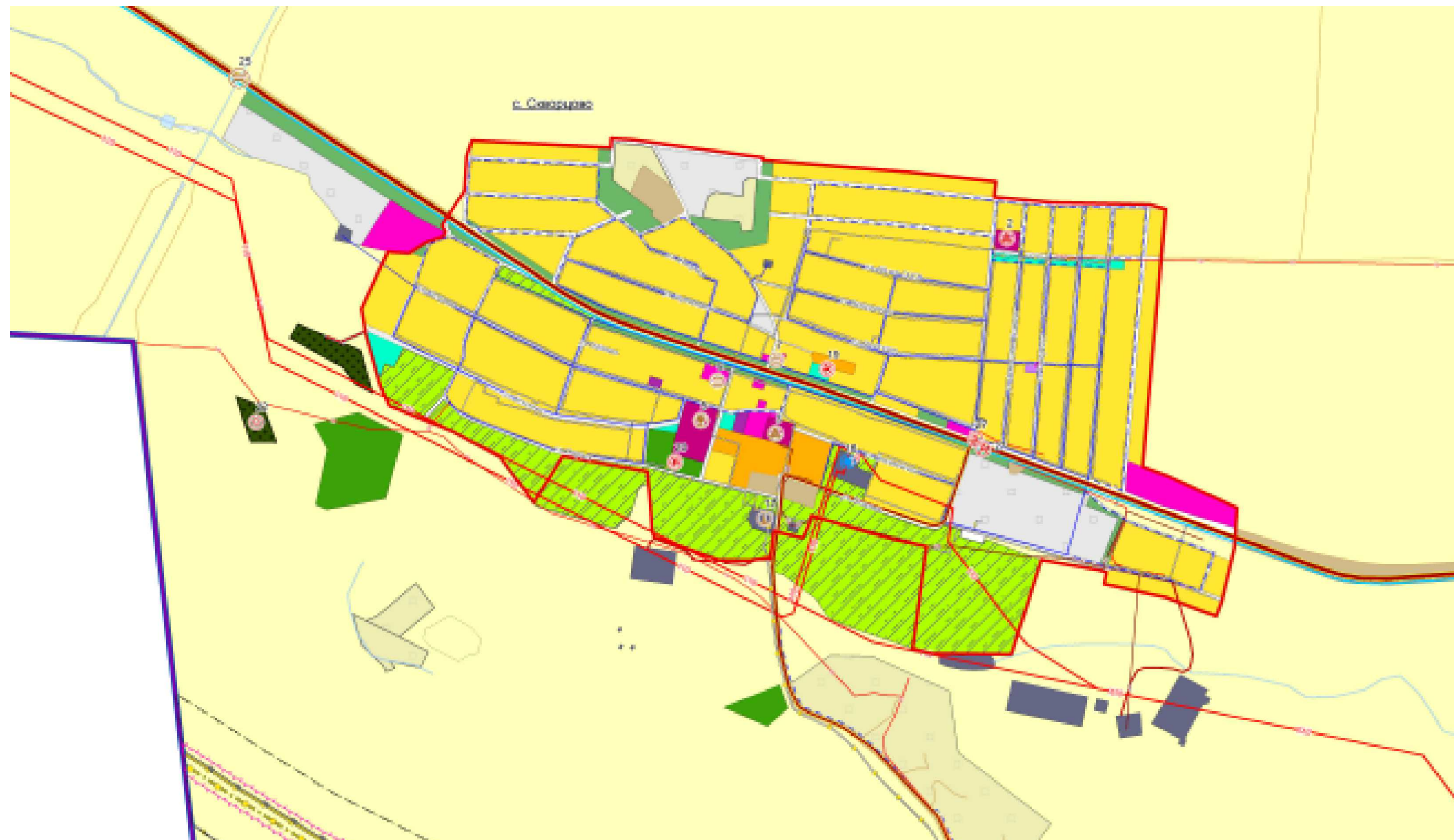
18-10/01Р-ГП

Благоустройство (капитальный ремонт) сквера расположенного по адресу: Республика Крым, Симферопольский район, с. Скворцово, в районе ул.Гагарина

Изм.	Кол.уч.	Лист	И док.	Подпись	Дата	С стадия	Лист	Листов
						Р	6	
ГИП		Сидор				Общие данные (окончание)		
Зав.гр.						ООО "Институт "ШЕЛЬФ"		
Разработал		Прохасько						
Н.контр.								

Экспликация

№	Наименование	Ед. изм.	Мощность	Значение
1	Газорегуляторный пункт	-	-	ОМЗ поселения
2	Дошкольная образовательная организация	мест	120	ОМЗ муниципального района
3	МБДОУ «Детский сад«Колосок»	мест	153	ОМЗ муниципального района
4	МБДОУ «Детский сад«Солнышко»	мест	38	ОМЗ муниципального района
5	МБОУ «Сворцовская школа»	учащихся	805	ОМЗ муниципального района
6	Колодезянский сельский клуб	мест	200	ОМЗ муниципального района
7	Сворцовский сельский Дом культуры	мест	400	ОМЗ муниципального района
8	Колодезянская сельская библиотека-филиал №27	ед. хранения	1500	ОМЗ муниципального района
9	Сворцовская сельская библиотека-филиал №13	ед. хранения	2500	ОМЗ муниципального района
10	Участок недр по добыче полезных ископаемых «Колодезный 1»	га	190	ОМЗ муниципального района
11	Участок недр по добыче полезных ископаемых «Колодезный 2»	га	131	ОМЗ муниципального района
12	Участок недр по добыче полезных ископаемых «Междуречье» (см. примечание 3)	га	51,18	ОМЗ муниципального района
13	Участок недр по добыче полезных ископаемых (см. примечание 3)	га	61,55	ОМЗ муниципального района
14	Участок недр по добыче полезных ископаемых «Передовое» (см. примечание 3)	га	62,89	ОМЗ муниципального района
15	Солнечная электростанция ООО «Йота Пиви»	МВт	5	ОРЗ
16	Подстанция 110 кВ «Сворцово»	кВ	110/10	ОРЗ
17	Котельная	-	-	ОМЗ поселения
18	Плоскостное спортивное сооружение	кв.м	1000	ОМЗ поселения
19	Физкультурно-оздоровительный комплекс	кв.м площади пола	1000	ОМЗ муниципального района
20	Плоскостное спортивное сооружение	кв.м	1000	ОМЗ поселения
21	Плоскостное спортивное сооружение	кв.м	1000	ОМЗ поселения
22	Кладбище	га	1	ОМЗ поселения
23	Кладбище	га	0,2	ОМЗ поселения
24	Остановочный пункт	-	-	ОРЗ
25	Мост	-	-	ОРЗ
26	Остановочный пункт	-	-	ОРЗ
27	Остановочный пункт	-	-	ОМЗ поселения
28	Остановочный пункт	-	-	ОМЗ поселения



Условные обозначения

ГРАНИЦЫ

- Муниципального района
- Сельского поселения
- Населенного пункта (планируемые)

ФУНКЦИОНАЛЬНЫЕ ЗОНЫ

Жилая зона

- Зона застройки индивидуальными жилыми домами
- Зона застройки малоэтажными жилыми домами

Общественно-деловая зона

- Зона общественно-делового и коммерческого назначения
- Зона размещения объектов образования и воспитания
- Зона размещения объектов здравоохранения
- Зона размещения культурных объектов

Зона сельскохозяйственного использования

- Зона сельскохозяйственных угодий
- Зона размещения объектов сельскохозяйственного производства
- Зона ведения огородничества

Производственная зона

- Зона размещения объектов промышленного и коммунально-складского назначения
- Зона транспортной инфраструктуры
- Зона размещения объектов автомобильного транспорта
- Зона инженерной инфраструктуры
- Зона рекреационного назначения
- Зона для занятий физкультурой и спортом

Зона зеленых насаждений общего пользования

- Зона отдыха и туризма
- Зона специального назначения
- Зона зеленых насаждений специального назначения
- Зона кладбищ

Зона естественной лесной растительности

- Зона естественной лесной растительности

Зона особо охраняемых природных территорий

- Зона особо охраняемых природных территорий

Зона военных и режимных объектов

- Зона военных и режимных объектов

ЗОНЫ С ОСОБЫМИ УСЛОВИЯМИ ИСПОЛЬЗОВАНИЯ ТЕРРИТОРИЙ

- Зоны минимальных расстояний (см. примечание 2)
- Охранная зона газопроводов и систем газоснабжения

ПОВЕРХНОСТНЫЕ ВОДНЫЕ ОБЪЕКТЫ (ЛИНИИ)

- Водоток (река, ручей, канал)
- Водоём

УЧАСТКИ НЕДР ПО ДОБЫЧЕ ПОЛЕЗНЫХ

- Резервный

ИНЖЕНЕРНАЯ ИНФРАСТРУКТУРА

- Линейно-кабельное сооружение электросвязи
- Газопровод магистральный
- Газопровод-отвод

РЕГИОНАЛЬНОГО ЗНАЧЕНИЯ ИНЖЕНЕРНАЯ ИНФРАСТРУКТУРА

- Подстанция 110 кВ

Электростанция солнечная ЛЭП 110 кВ

- Газопровод межпоселковый

ТРАНСПОРТНАЯ ИНФРАСТРУКТУРА

- Дорога обычного типа регионального значения
- Дорога обычного типа межмуниципального значения
- Мост
- Остановочный пункт
- Автобусная линия

ТРАНСПОРТНАЯ ИНФРАСТРУКТУРА МЕСТНОГО ЗНАЧЕНИЯ

- Дорога обычного типа местного значения
- Улица
- Проезд
- Остановочный пункт

ИНОГО ЗНАЧЕНИЯ ТРАНСПОРТНАЯ ИНФРАСТРУКТУРА

- Дороги иного значения

СОЦИАЛЬНАЯ ИНФРАСТРУКТУРА

- Дошкольные образовательные организации
- Общественно-образовательные организации
- Объекты культуры и искусства
- Объекты физической культуры и массового спорта
- Объекты специального назначения
- Объекты производственного и коммунально-складского назначения

18-10/01Р-ГП

Благоустройство (капитальный ремонт) сквера расположенного по адресу: Республика Крым, Симферопольский район, с. Сворцово, в районе ул.Гагарина

Изм.	Кол.ч.	Лист	№ док.	Подпись	Дата
ГИП				Сидор	
Зав.гр.					
Разработал				Прохасько	
Н.контр.					

Выкопировка из генерального плана города. М 1:10000

Изд.	Лист	Листов
Р	7	

ООО "Институт "ШЕЛЬФ"

Экспликация

№	Наименование	Ед. изм.	Мощность	Значение
1	Газорегуляторный пункт	-	-	ОМЗ поселения
2	Дошкольная образовательная организация	мест	120	ОМЗ муниципального района
3	МБДОУ «Детский сад«Колосок»	мест	153	ОМЗ муниципального района
4	МБДОУ «Детский сад«Солнышко»	мест	38	ОМЗ муниципального района
5	МБОУ «Свирцовская школа»	учащихся	805	ОМЗ муниципального района
6	Колодезянский сельский клуб	мест	200	ОМЗ муниципального района
7	Свирцовский сельский Дом культуры	мест	400	ОМЗ муниципального района
8	Колодезянская сельская библиотека-филиал №27	ед. хранения	1500	ОМЗ муниципального района
9	Свирцовская сельская библиотека-филиал №13	ед. хранения	2500	ОМЗ муниципального района
10	Участок недр по добыче полезных ископаемых «Колодезней 1»	га	190	ОМЗ муниципального района
11	Участок недр по добыче полезных ископаемых «Колодезней 2»	га	131	ОМЗ муниципального района
12	Участок недр по добыче полезных ископаемых «Междуречье» (см. примечание 3)	га	51,18	ОМЗ муниципального района
13	Участок недр по добыче полезных ископаемых (см. примечание 3)	га	61,55	ОМЗ муниципального района
14	Участок недр по добыче полезных ископаемых «Передовое» (см. примечание 3)	га	62,89	ОМЗ муниципального района
15	Солнечная электростанция ООО «Йота Пиви»	МВт	5	ОРЗ
16	Подстанция 110 кВ «Свирцово»	кВ	110/10	ОРЗ
17	Котельная	-	-	ОМЗ поселения
18	Плоскостное спортивное сооружение	кв.м	1000	ОМЗ поселения
19	Физкультурно-оздоровительный комплекс	кв.м площади пола	1000	ОМЗ муниципального района
20	Плоскостное спортивное сооружение	кв.м	1000	ОМЗ поселения
21	Плоскостное спортивное сооружение	кв.м	1000	ОМЗ поселения
22	Кладбище	га	1	ОМЗ поселения
23	Кладбище	га	0,2	ОМЗ поселения
24	Остановочный пункт	-	-	ОРЗ
25	Мост	-	-	ОРЗ
26	Остановочный пункт	-	-	ОРЗ
27	Остановочный пункт	-	-	ОМЗ поселения
28	Остановочный пункт	-	-	ОМЗ поселения



Условные обозначения

ГРАНИЦЫ

- Муниципального района
- Сельского поселения
- Населенного пункта (планируемые)

ФУНКЦИОНАЛЬНЫЕ ЗОНЫ

Жилая зона

- Зона застройки индивидуальными жилыми домами
- Зона застройки малоэтажными жилыми домами

Общественно-деловая зона

- Зона общественно-делового и коммерческого назначения
- Зона размещения объектов образования и воспитания
- Зона размещения объектов здравоохранения
- Зона размещения культурных объектов

Зона сельскохозяйственного использования

- Зона сельскохозяйственных угодий
- Зона размещения объектов сельскохозяйственного производства
- Зона ведения огородничества

Производственная зона

- Зона размещения объектов промышленного и коммунально-складского назначения
- Зона транспортной инфраструктуры
- Зона размещения объектов автомобильного транспорта
- Зона инженерной инфраструктуры
- Зона рекреационного назначения
- Зона для занятий физкультурой и спортом

Зона зеленых насаждений общего пользования

- Зона отдыха и туризма

Зона специального назначения

- Зона зеленых насаждений специального назначения
- Зона кладбищ

Зона естественной лесной растительности

- Зона естественной лесной растительности

Зона особо охраняемых природных территорий

- Зона особо охраняемых природных территорий

Зона военных и режимных объектов

- Зона военных и режимных объектов

ЗОНЫ С ОСОБЫМИ УСЛОВИЯМИ ИСПОЛЬЗОВАНИЯ ТЕРРИТОРИЙ

- Зоны минимальных расстояний (см. примечание 2)
- Охраняемая зона газопроводов и систем газоснабжения

ПОВЕРХНОСТНЫЕ ВОДНЫЕ ОБЪЕКТЫ (ЛИНИИ)

- Водоток (река, ручей, канал)
- Водоём

УЧАСТКИ НЕДР ПО ДОБЫЧЕ ПОЛЕЗНЫХ ИСКОПАЕМЫХ

- Резервный участок недр

ИНЖЕНЕРНАЯ ИНФРАСТРУКТУРА

- Линейно-кабельное сооружение электросвязи
- Газопровод магистральный
- Газопровод-отвод

РЕГИОНАЛЬНОГО ЗНАЧЕНИЯ ИНЖЕНЕРНАЯ ИНФРАСТРУКТУРА

- Подстанция 110 кВ

Электростанция солнечная ЛЭП 110 кВ

- Газопровод межпоселковый

ТРАНСПОРТНАЯ ИНФРАСТРУКТУРА

- Дорога общего типа регионального значения
- Дорога общего типа межмуниципального значения
- Мост
- Остановочный пункт
- Автобусная линия

ТРАНСПОРТНАЯ ИНФРАСТРУКТУРА

- Дорога общего типа местного значения
- Улица
- Проезд
- Остановочный пункт

ИНОГО ЗНАЧЕНИЯ ТРАНСПОРТНАЯ ИНФРАСТРУКТУРА

- Дороги иного значения

СОЦИАЛЬНАЯ ИНФРАСТРУКТУРА

- Дошкольные образовательные организации
- Общественно-образовательные организации
- Объекты культуры и искусства
- Объекты физической культуры и массового спорта
- Объекты специального назначения
- Объекты производственного и коммунально-складского назначения

18-10/01Р-ГП

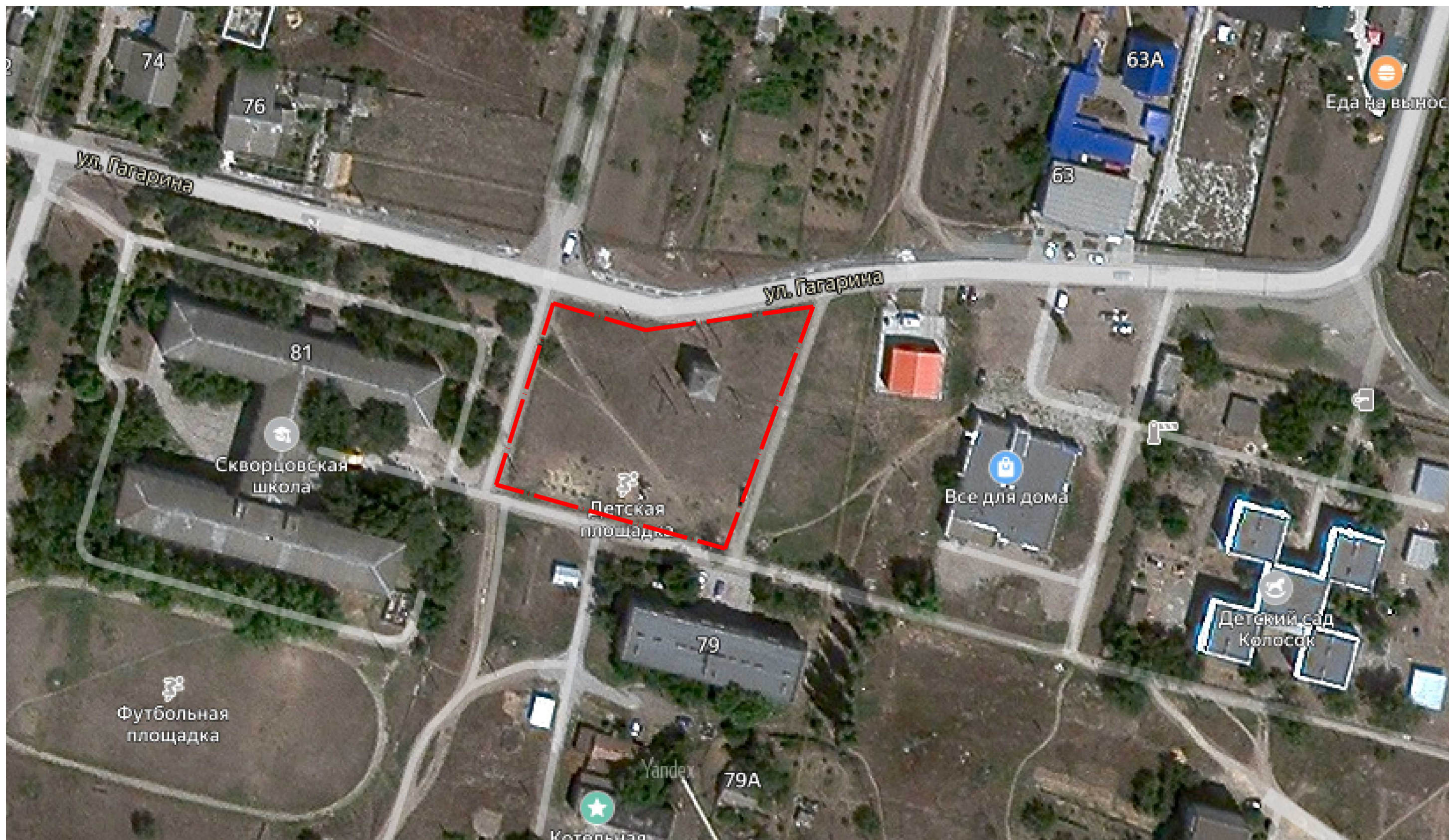
Благоустройство (капитальный ремонт) сквера расположенного по адресу: Республика Крым, Симферопольский район, с. Свирцово, в районе ул.Гагарина

Изм.	Кол.ч.	Лист	№ док.	Подпись	Дата
ГИП				Сидор	
Зав.гр.					
Разработал				Прохасько	
Н.контр.					

Стандия	Лист	Листов
Р	8	

Выкопировка из генерального плана города. М 1:2000

ООО "Институт "ШЕЛЬФ"



Условные обозначения

 Условная граница проектирования

						18-10/01P-ГП			
						Благоустройство (капитальный ремонт) сквера расположенного по адресу: Республика Крым, Симферопольский район, с. Скворцово, в районе ул.Гагарина			
Изм.	Кол.уч.	Лист	И док.	Подпись	Дата	с. Скворцово, в районе ул.Гагарина	Стадия	Лист	Листов
							Р	9	
ГИП		Сидор				Ситуационная схема. М 1:2000	ООО "Институт "ШЕЛЬФ"		
Зав.гр.									
Разработал		Прохасько							
Н.контр.									

Согласовано

Взам. инв. №

Подп. и дата

Инв. № подл.

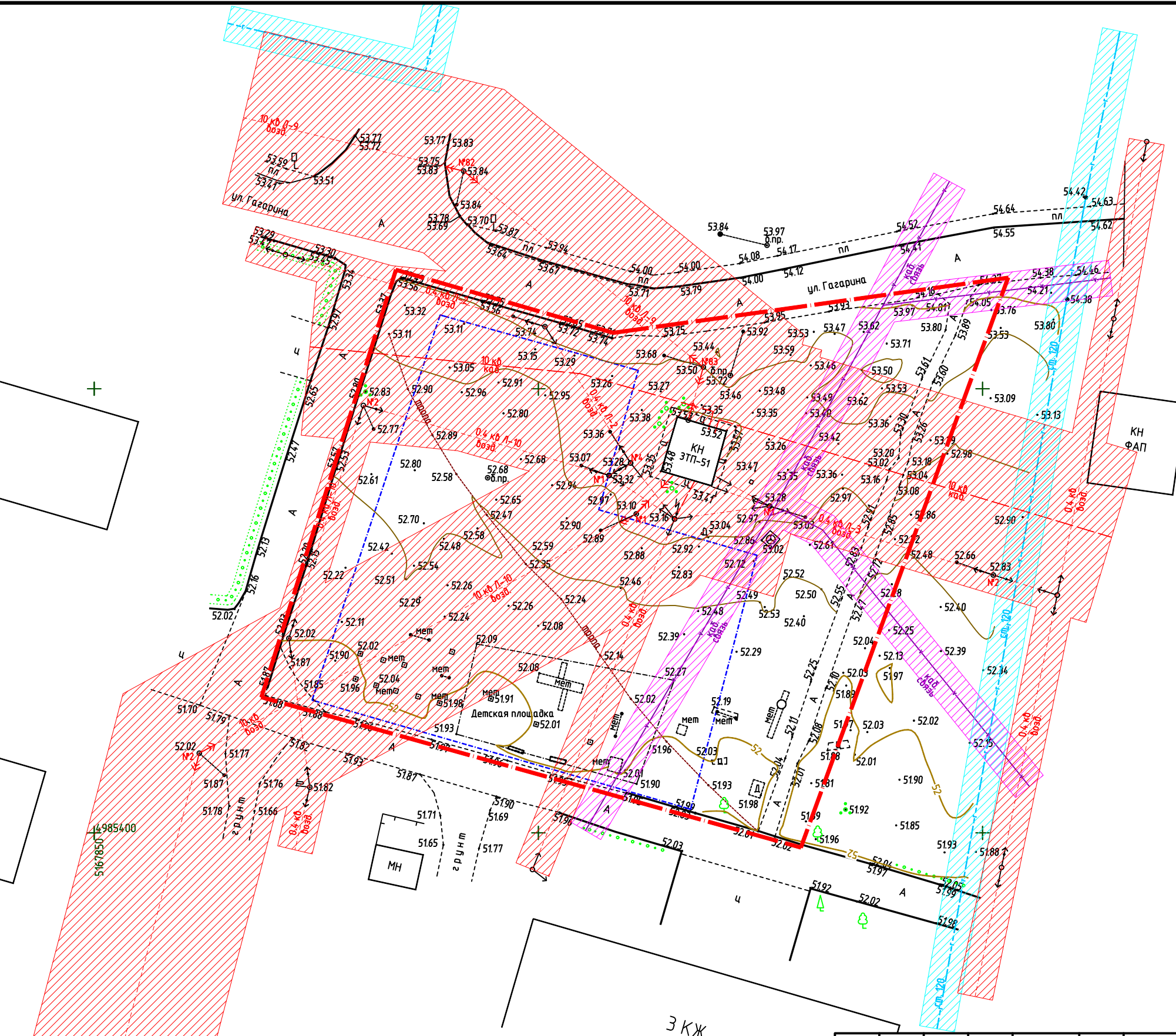


Условные обозначения

- границы проектирования
- здания, сооружения

Зоны с особыми условиями использования территории

- теплосети
- бытовой канализации
- водопровода
- газопровода
- линии электропередач
- сети связи



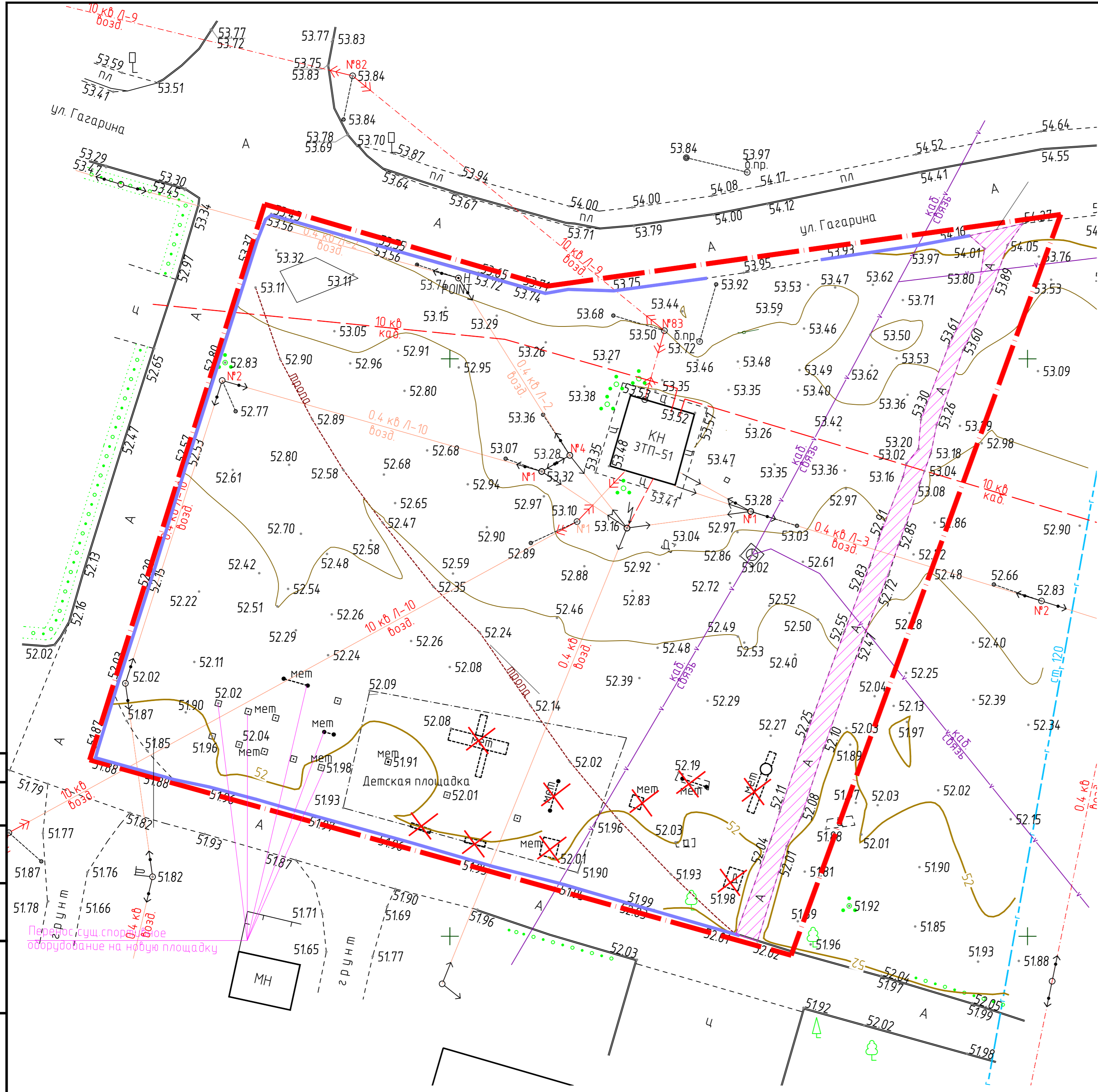
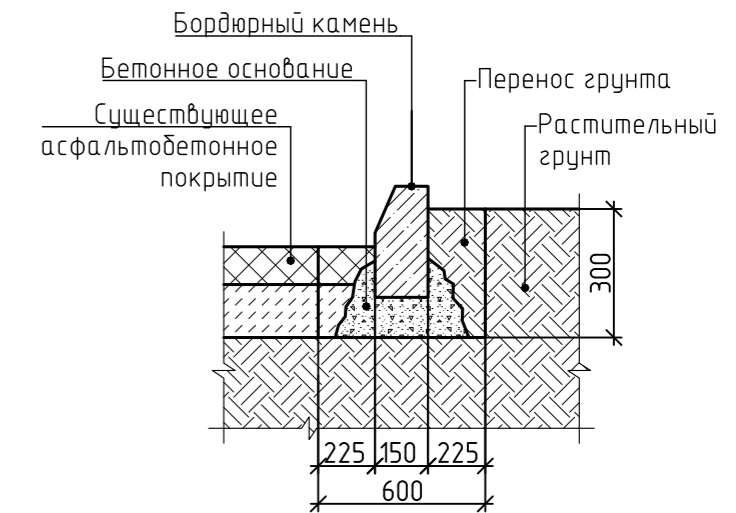
Согласовано				
Взам. инв. №				
Подп. и дата				
Инв. № подл.				

						18-10/01Р-ГП			
						Благоустройство (капитальный ремонт) сквера расположенного по адресу: Республика Крым, Симферопольский район, с. Скворцово, в районе ул.Гагарина			
Изм.	Кол.ч.	Лист	N док.	Подпись	Дата	с. Скворцово, в районе ул.Гагарина	Стадия	Лист	Листов
							Р	10	
ГИП Заб.гр. Разработал Н.контр.						с. Скворцово, в районе ул.Гагарина Опорный план на топографической основе с указанием границ зон с особыми условиями использования территории (ЗОУИТ). М 1:500			
						ООО "Институт "ШЕЛЬФ"			
						Формат А3			

Ведомость демонтажа покрытий

Номер п/п	Наименование	Ед.изм	Площадь	Обозначение
1	Покрытие дорожек и площадок из асфальтобетона	м2	108	
2	Демонтаж бортового камня тротуарного БР100.20.8	п.м.	160	

Узел демонтажа бордюрного камня



- 1 Подосновой для данного чертежа служит инженерно-топографическая съемка, выполненная в 2022г.
- 2 При проведении земляных работ необходимо уточнить наличие и глубину заложения существующих инженерных сетей.
- 3 Земляные работы выполнять в присутствии представителей организации, эксплуатирующей сети.
- 4 Система координат СК-63.
- 5 Система высот Балтийская 1977 года.

					18-10/01Р-ГП				
					Благоустройство (капитальный ремонт) сквера расположенного по адресу: Республика Крым, Симферопольский район, с. Скворцово, в районе ул.Гагарина				
Изм.	Кол.ч.	Лист	№ док.	Подпись	Дата	с. Скворцово, в районе ул.Гагарина	Стадия	Лист	Листов
							Р	11	
ГИП						План демонтажа. М1:250	ООО "Институт "ШЕЛЬФ"		
Заб.гр.									
Разработал									
Н.контр.									

Согласовано	
Взам. инв. №	
Подпись и дата	
Инв. № подл.	













Экспликация зданий и сооружений

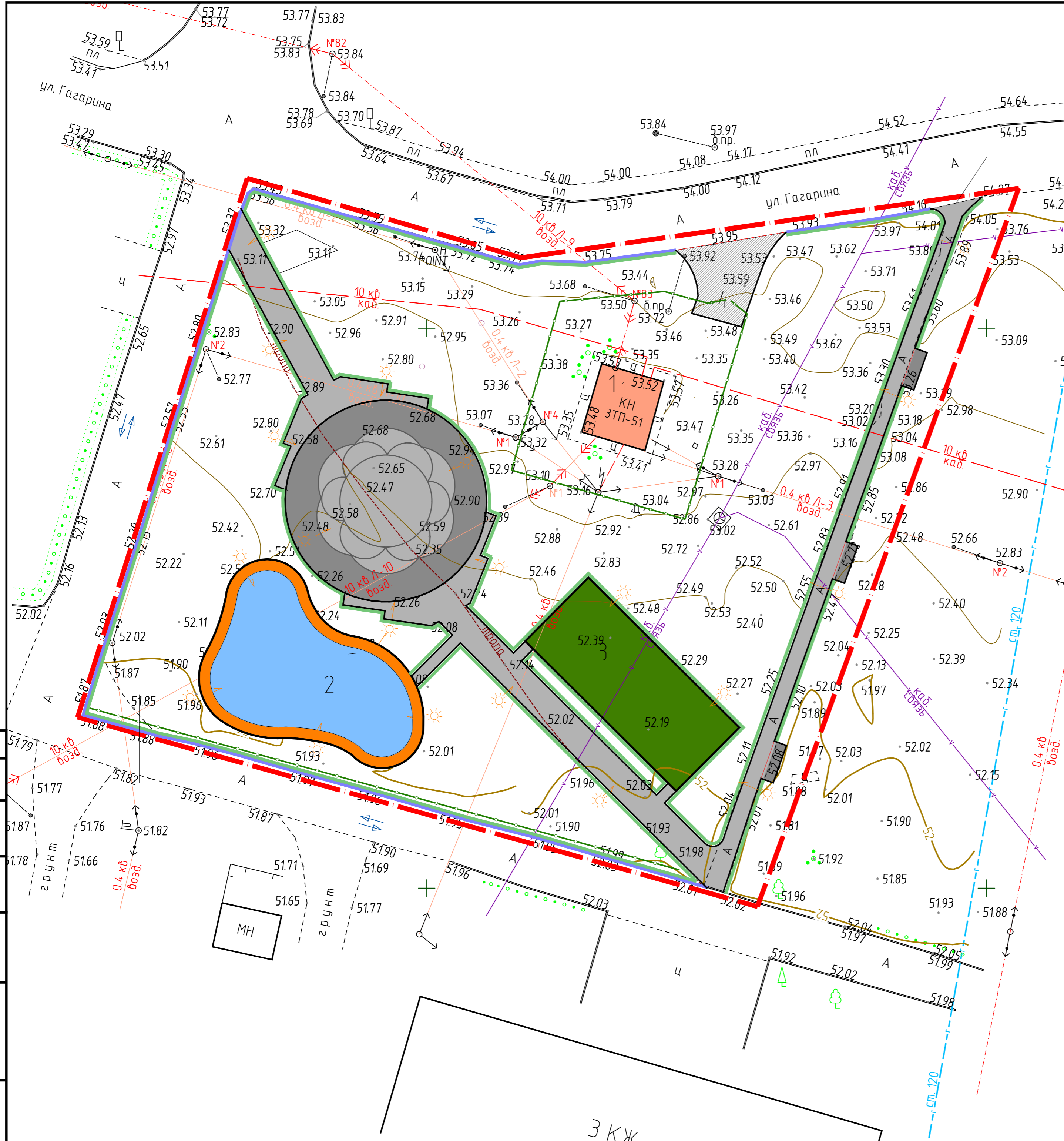
Номер на плане	Наименование	Координаты квадраты сетки
1	ЗТП-51 (сущ.)	
2	Детская игровая площадка	
3	Спортивная площадка	
4	Разворотная площадка	

Технико-экономические показатели

№ п/п	Наименование	Показатели	Ед.изм.	Примечание
1	Площадь благоустройства территории	1371	м2	
2	Площадь покрытия тротуаров и площадок (тротуарная плитка)	672	м2	
3	Площадь покрытия детской площадки (резиновое)	229	м2	
4	Площадь покрытия спортивной площадки (резиновое)	152	м2	
5	Площадь покрытия разворотной площадки (бетон)	43	м2	
6	Площадь озеленения	275	м2	

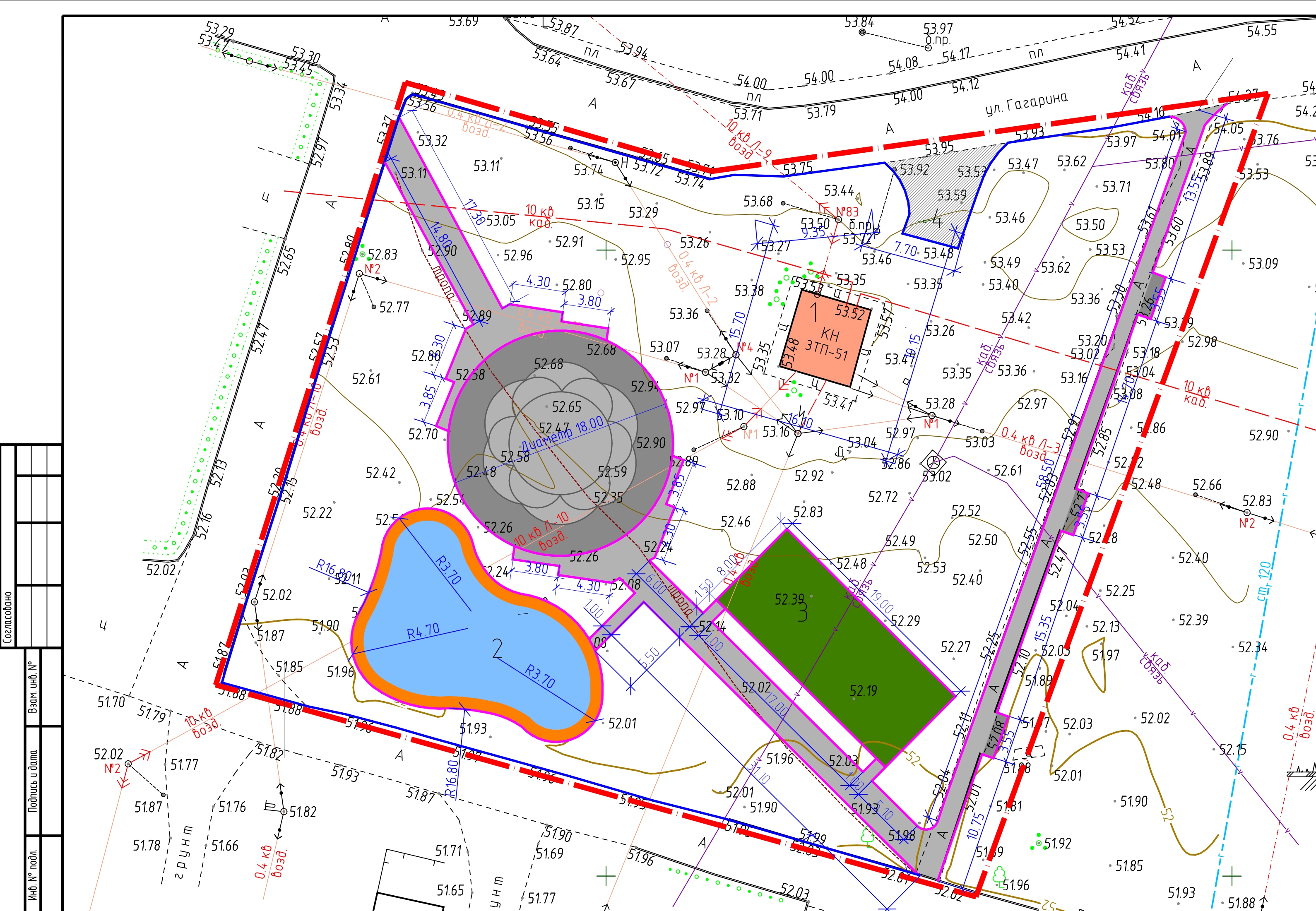
Условные обозначения

-  Граница проектирования
-  Здания и сооружения (сущ.)
-  Покрытие разворотной площадки (бетон)
-  Покрытие тротуаров и площадок (тротуарная плитка "Старый город")
-  Покрытие детской площадки (резиновое)
-  Покрытие спортивной площадки (резиновое)
-  Озеленение (газон вдоль бортового камня)
-  Замена дорожного бортового камня на магистральный 100.30.18
-  Ограждение (фасонное изделие)
-  Ограждение (Зд забор)
-  Осветительные приборы
-  Схема движения транспортных средств

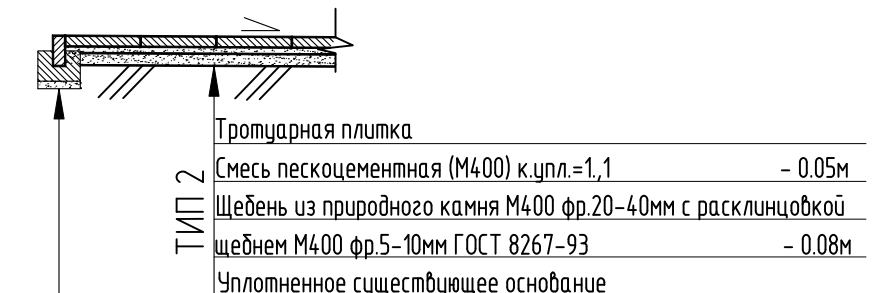


Согласовано	
Изм. № подл.	Взам. инв. №
	Подпись и дата

					18-10/01Р-ГП			
					Благоустройство (капитальный ремонт) сквера			
					расположенного по адресу: Республика Крым,			
Изм.	Кол.ч.	Лист	И док.	Подпись	Дата	Симферопольский район, с. Скворцово, в районе ул.Гагарина		
						Стация	Лист	Листов
						Р	12	
					с. Скворцово, в районе ул.Гагарина			
ГИП					Схема генерального плана			
Заб.гр.					М1:250			
Разработал					ООО "Институт "ШЕЛЬФ"			
Н.контр.								

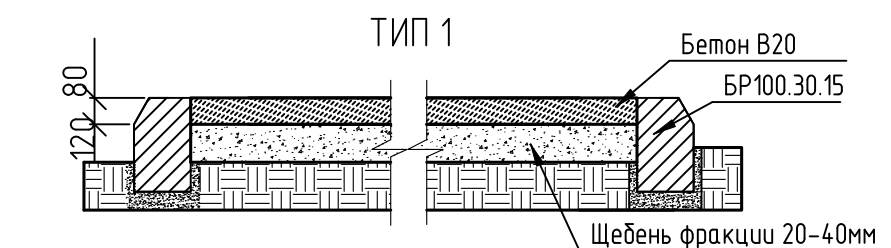


Конструкция покрытия по тротуарам и площадкам



Бортовой бетонный камень БР100.20.8 ГОСТ 6665-91
 Бетон В15, ГОСТ 26633-2015, толщ.0,10м
 Щебень М400 фр.20-40, ГОСТ 8267-93, толщ.0,10м
 Уплотненный грунт основания

Конструкция покрытия площадки



Резиновое покрытие детской площадки

Бесшовное наливное резиновое покрытие типа "Сэндвич":
 - верхний слой бесшовного резинового покрытия на основе цветной ЭПДМ-крошки - 5мм
 - нижний слой бесшовного резинового покрытия на основе резиновой крошки - 35мм
 Песок из отсева дробления (гранитный), М600, фр.0-5мм - 50мм
 Щебень марки М400 фр.5-20мм, уложенный методом закладки ГОСТ 8267-93 - 100мм
 Щебень, полученный от разборки щебеночных оснований проездов - 150мм
 Нетканый геотекстиль Дорнит 200г/м2
 Уплотненный грунт основания (Купл. 0.95)



Бортовой бетонный камень БР 100.20.8 ГОСТ 6665-91
 Бетон В15, ГОСТ 26633-2015, толщ.0,10м
 Щебень М400 фр.20-40, ГОСТ 8267-93, толщ.0,10м
 Уплотненный грунт основания

Резиновое покрытие спортивной площадки

Бесшовное наливное резиновое покрытие типа "Сэндвич":
 - верхний слой бесшовного резинового покрытия на основе цветной ЭПДМ - крошки - 5мм
 - нижний слой бесшовного резинового покрытия на основе резиновой крошки - 15мм
 Бетон класса В20 ГОСТ 6665-82, армированный металлической сеткой, ячейки 150x150мм, -120мм
 Отсев горных пород - 40мм
 Щебень марки М400 фракция 20-40мм ГОСТ 8267-93- 150мм
 Геотекстиль 200г/м2
 Уплотненный грунт основания



Бортовой бетонный камень БР100.20.8 ГОСТ 6665-91
 Бетон В15, ГОСТ 26633-2015, толщ.0,10м
 Щебень М400 фр.20-40, ГОСТ 8267-93, толщ.0,10м
 Уплотненный грунт основания

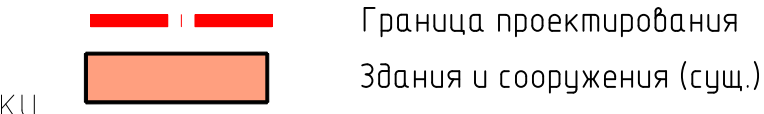
Экспликация зданий и сооружений

Номер на плане	Наименование	Координаты квадраты сетки
1	ЗТП-51 (сущ.)	
2	Детская игровая площадка	
3	Спортивная площадка	
4	Разворотная площадка	

Ведомость тротуаров, дорожек и площадок

№ п/п	Наименование	Тип	Площадь покрытия, м²	Примечание
1	Покрытие разворотной площадки (бетон)	1	43	
2	Покрытие тротуаров и площадок (тротуарная плитка)	2	672	
3	Покрытие детской площадки (резиновое)	3	229	
4	Покрытие спортивной площадки (резиновое)	4	152	
5	Бортовой камень БР 100.30.18	п.м.	180	
6	Бортовой камень БР 100.20.8	п.м.	459	

Условные обозначения





18-10/01Р-ГП

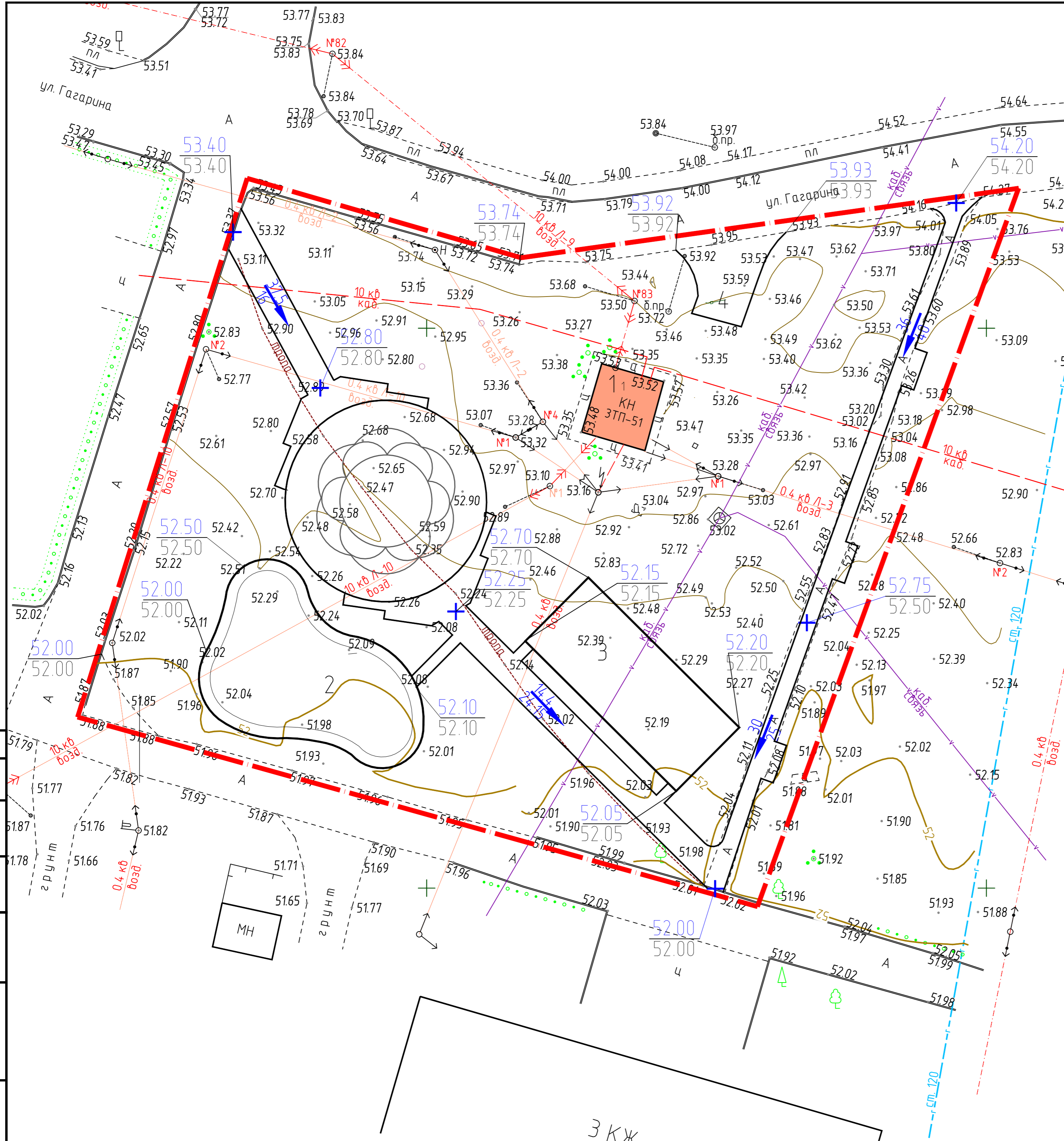
Изм.						Кол.ч			Лист			И. док.			Подпись			Дата		
Благоустройство (капитальный ремонт) сквера расположенного по адресу: Республика Крым, Симферопольский район, с. Сковорцово, в районе ул.Гагарина																				
с. Сковорцово, в районе ул.Гагарина																				
Стадия: Р Лист: 13 Листов:																				
ГИП:																				
Заб.гр.																				
Разработал:																				
Н.контр.																				
План покрытий. М1:250																				
ООО "Институт "ШЕЛЬФ"																				

Экспликация зданий и сооружений

Номер на плане	Наименование	Координаты квадраты сетки
1	ЗТП-51 (сущ.)	
2	Детская игровая площадка	
3	Спортивная площадка	
4	Разворотная площадка	

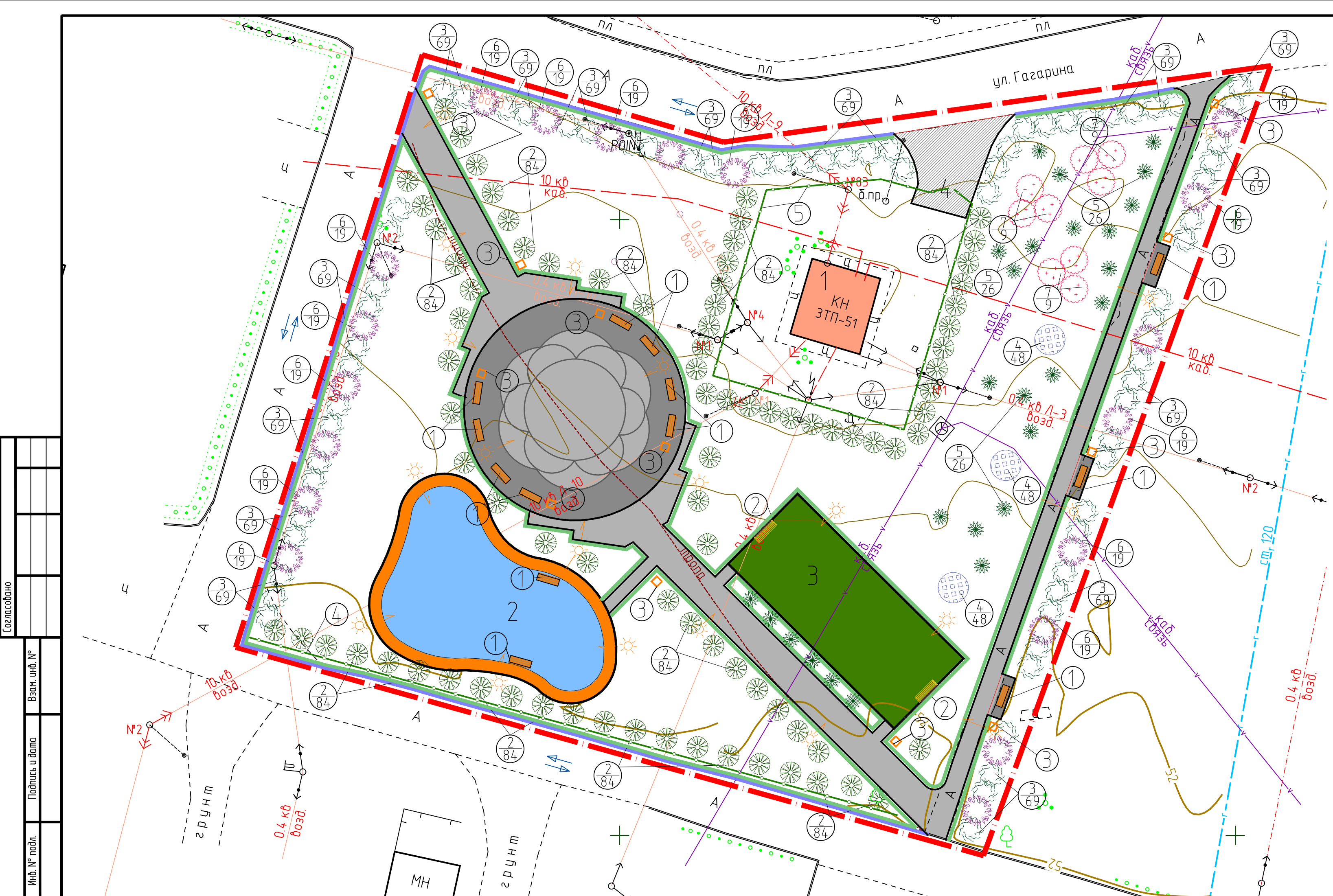
Условные обозначения

-  Граница проектирования
-  Здания и сооружения (сущ.)



Согласовано	
Изм. № подл.	Взам. инв. №
	Подпись и дата

18-10/01Р-ГП					
Благоустройство (капитальный ремонт) сквера расположенного по адресу: Республика Крым, Симферопольский район, с. Скворцово, в районе ул. Гагарина					
Изм.	Кол.ч.	Лист	№ док.	Подпись	Дата
с. Скворцово, в районе ул. Гагарина				Стация	Лист
				Р	14
План организации рельефа. М1:250				ООО "Институт "ШЕЛЬФ"	
ГИП	Заб.гр.	Разработал	Н.контр.		



Экспликация зданий и сооружений

Номер на плане	Наименование	Координаты квадраты сетки
1	ЗТП-51 (сущ.)	
2	Детская игровая площадка	
3	Спортивная площадка	
4	Разворотная площадка	

Технико-экономические показатели

№ п/п	Наименование	Показатели	Ед.изм.	Примечание
1	Площадь благоустройства территории	1371	м2	
2	Площадь покрытия тротуаров и площадок (тротуарная плитка)	672	м2	
3	Площадь покрытия детской площадки (резиновое)	229	м2	
4	Площадь покрытия спортивной площадки (резиновое)	152	м2	
5	Площадь покрытия разворотной площадки (бетон)	43	м2	
6	Площадь озеленения	275	м2	

Ведомость малых архитектурных форм и переносных изделий

Поз.	Обозначение	Наименование	Кол.	Примечание
1	проект. - 000 "Хоббика"	Скамья стальная "София"	13	
2	проект. - 000 "Хоббика"	Банкетка стальная "София"	2	
3	проект. - 000 "Хоббика"	Урна стальная "Элегант"	12	
4	проект. - "Наш двор" арт.10001	Металлическое ограждение п.м.	55	
4	ТУ 9693-011-75483238-2012	Металлическое ограждение п.м.	68	

Ведомость элементов озеленения

Поз.	Наименование породы или вида насаждения	Возраст лет	Кол.	Примечание
1	Газон вдоль бортового камня шириной 0,5м		275	м2
2	Можебельник скальный "Скайрокет"		84	саженец
3	Барбарис Тунберга		69	саженец
4	Лаванда		48	саженец
5	Можебельник казацкий		26	саженец
6	Слива Писсарди		19	саженец
7	Бересклет красный		9	саженец

Условные обозначения

- Граница проектирования
- Здания и сооружения (сущ.)
- Покрытие разворотной площадки (бетон)
- Покрытие тротуаров и площадок (тротуарная плитка "Старый город")
- Покрытие детской площадки (резиновое)
- Покрытие спортивной площадки (резиновое)
- Озеленение (газон вдоль бортового камня)
- Замена дорожного бортового камня на магистральный 100.30.18
- Ограждение (фасонное изделие)
- Ограждение (Зд забор)
- Осветительные приборы
- Схема движения транспортных средств
- Можебельник скальный "Скайрокет"
- Барбарис Тунберга
- Лаванда
- Можебельник казацкий
- Слива Писсарди
- Бересклет красный

18-10/01P-ГП

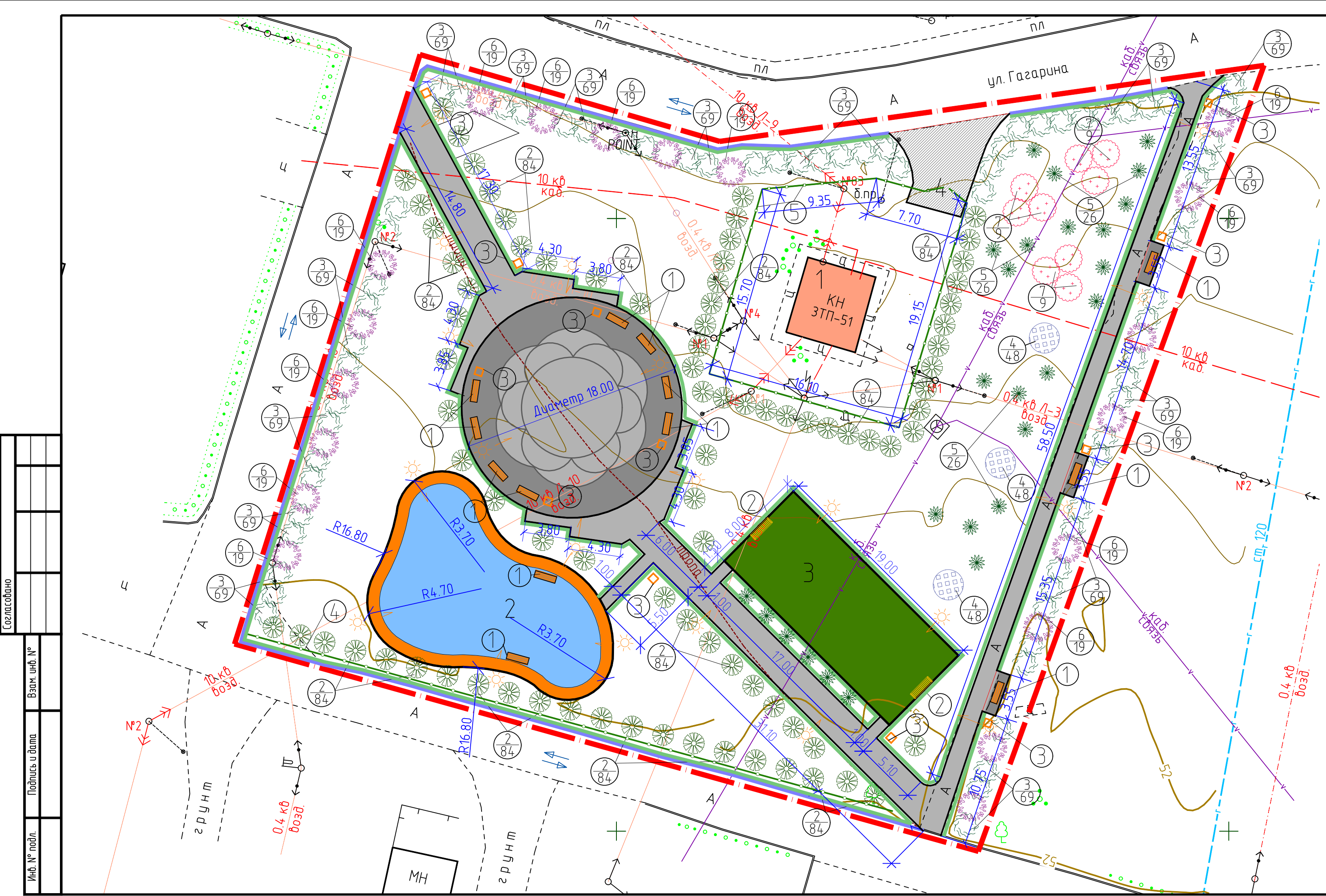
Благоустройство (капитальный ремонт) сквера расположенного по адресу: Республика Крым, Симферопольский район, с. Сковорцово, в районе ул.Гагарина

Изм.	Кол.ч.	Лист	№ док.	Подпись	Дата	Стадия	Лист	Листов
						Р	15	

ГИП
Заб.гр.
Разработал
Н.контр.

План благоустройства территории
М1:250

ООО "Институт "ШЕЛЬФ"



Экспликация зданий и сооружений

Номер на плане	Наименование	Координаты квадраты сетки
1	ЗТП-51 (сущ.)	
2	Детская игровая площадка	
3	Спортивная площадка	
4	Разворотная площадка	

Технико-экономические показатели

№ п/п	Наименование	Показатели	Ед.изм.	Примечание
1	Площадь благоустройства территории	1371	м2	
2	Площадь покрытия тротуаров и площадок (тротуарная плитка)	672	м2	
3	Площадь покрытия детской площадки (резиновое)	229	м2	
4	Площадь покрытия спортивной площадки (резиновое)	152	м2	
5	Площадь покрытия разворотной площадки (бетон)	43	м2	
6	Площадь озеленения	275	м2	

Ведомость малых архитектурных форм и переносных изделий

Поз.	Обозначение	Наименование	Кол.	Примечание
1	проект - 000 "Хоббика"	Скамья стальная "София"	13	
2	проект - 000 "Хоббика"	Банкетка стальная "София"	2	
3	проект - 000 "Хоббика"	Урна стальная "Элегант"	12	
4	проект - "Наш двор" арт.10001	Металлическое ограждение п.м.	55	
4	ТУ 9693-011-75483238-2012	Металлическое ограждение п.м.	68	

Ведомость элементов озеленения

Поз.	Наименование породы или вида насаждения	Возраст лет	Кол.	Примечание
1	Газон вдоль бортового камня шириной 0,5м		275	м2
2	Можевелник скальный "Скайрокет"		84	саженец
3	Барбарис Тунберга		69	саженец
4	Лаванда		48	саженец
5	Можевелник казацкий		26	саженец
6	Слива Писсарди		19	саженец
7	Бересклет красный		9	саженец

Условные обозначения

- Граница проектирования
- Здания и сооружения (сущ.)
- Покрытие разворотной площадки (бетон)
- Покрытие тротуаров и площадок (тротуарная плитка "Старый город")
- Покрытие детской площадки (резиновое)
- Покрытие спортивной площадки (резиновое)
- Озеленение (газон вдоль бортового камня)
- Замена дорожного бортового камня на магистральный 100.30.18
- Ограждение (фасонное изделие)
- Ограждение (Зд забор)
- Осветительные приборы
- Схема движения транспортных средств
- Можевелник скальный "Скайрокет"
- Барбарис Тунберга
- Лаванда
- Можевелник казацкий
- Слива Писсарди
- Бересклет красный

18-10/01Р-ГП

Благоустройство (капитальный ремонт) сквера расположенного по адресу: Республика Крым, Симферопольский район, с. Сковорцово, в районе ул.Гагарина

Изм.	Кол.ч.	Лист	И док.	Подпись	Дата	Стадия	Лист	Листов
						Р	16	

ГИП
Заб.гр.
Разработал
Н.контр.

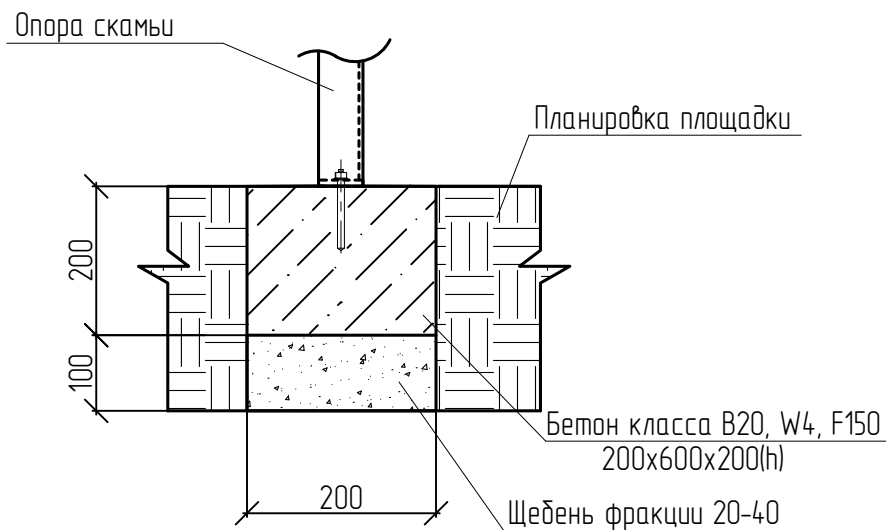
Разбивочный план.
М1:250

ООО "Институт "ШЕЛЬФ"

Общий вид



Узел установки опоры



Спецификация оборудования

Поз.	Обозначение	Наименование	Кол-во	Масса ед., кг	Примечание
1	000 «Хоббика», арт. 12130	Скамейка стальная "София" без подлокотников	13		шт.

Ведомость объемов работ по установке оборудования (на единицу)

Поз.	Наименование объемов работ	Ед.изм.	Кол.-во	Примечание
1	Разработка грунта вручную, группа грунтов II	м3	0.072	
2	Устройство бетонного основания	шт.	2	
3	Установка оборудования	шт.	1	

Спецификация элементов бетонного основания под оборудование (на единицу)

Поз.	Обозначение	Наименование	Кол-во	Масса ед., кг	Примечание
1	ГОСТ 7473-2010	Бетон В20, W4, F150	0.024		м3
2	ГОСТ 8267-93	Щебень фракции 20-40 мм, δ =100 мм	0.012		м3

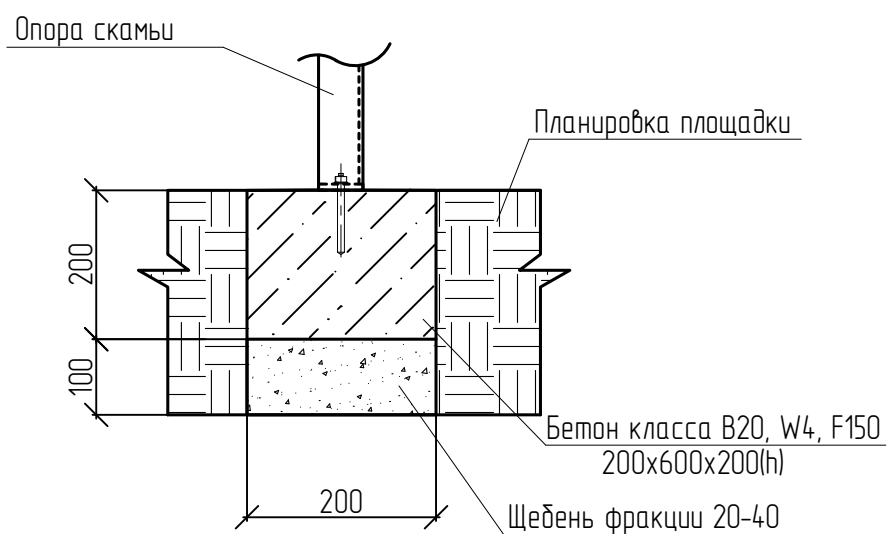
- Монтаж и установку оборудования выполнить в соответствии с проектом, паспортом изготовителя, нормативными документами.
- Крепление скамьи к бетонному основанию произвести анкерными распорными болтами БСР М10х90 (ГОСТ 28778-90). Количество болтов на одну скамью - 4 шт.

						18-10/01Р-ГП		
						Благоустройство (капитальный ремонт) сквера расположенного по адресу: Республика Крым, Симферопольский район, с. Скворцово, в районе ул.Гагарина		
Изм.	Кол.уч.	Лист	И док.	Подпись	Дата	с. Скворцово, в районе ул.Гагарина		
						Стадия	Лист	Листов
ГИП	Сидор			<i>Сидор</i>		Р	17	
Зав.гр.	Зубарева			<i>Зубарева</i>		Скамейка стальная "София" без подлокотников, арт. 12130.		
Инж.-проект	Садыкова			<i>Садыкова</i>		000 "Институт "ШЕЛЬФ"		
Н.контр.	Зубарева			<i>Зубарева</i>		Спецификация		

Общий вид



Узел установки опоры



Спецификация оборудования

Поз.	Обозначение	Наименование	Кол-во	Масса ед., кг	Примечание
1	000 «Хоббика», арт. 13184	Банкетка стальная "София" без подлокотников	2		шт.

Ведомость объемов работ по установке оборудования (на единицу)

Поз.	Наименование объемов работ	Ед.изм.	Кол.-во	Примечание
1	Разработка грунта вручную, группа грунтов II	м3	0.072	
2	Устройство бетонного основания	шт.	2	
3	Установка оборудования	шт.	1	

Спецификация элементов бетонного основания под оборудование (на единицу)

Поз.	Обозначение	Наименование	Кол-во	Масса ед., кг	Примечание
1	ГОСТ 7473-2010	Бетон В20, W4, F150	0.024		м3
2	ГОСТ 8267-93	Щебень фракции 20-40 мм, δ =100 мм	0.012		м3

- Монтаж и установку оборудования выполнить в соответствии с проектом, паспортом изготовителя, нормативными документами.
- Крепление скамьи к бетонному основанию произвести анкерными распорными болтами БСР М10х90 (ГОСТ 28778-90). Количество болтов на одну скамью - 4 шт.

18-10/01Р-ГП					
Благоустройство (капитальный ремонт) сквера расположенного по адресу: Республика Крым, Симферопольский район, с. Скворцово, в районе ул.Гагарина					
Изм.	Кол.уч.	Лист	И док.	Подпись	Дата
ГИП	Сидор				
Зав.гр.	Зубарева				
Инж.-проект	Садыкова				
Н.контр.	Зубарева				
				с. Скворцово, в районе ул.Гагарина	
				Стадия	Лист
				Р	18
				Банкетка стальная "София" без подлокотников, арт. 13184. Спецификация	
				ООО "Институт "ШЕЛЬФ"	

Согласовано

Взамен. инв.№

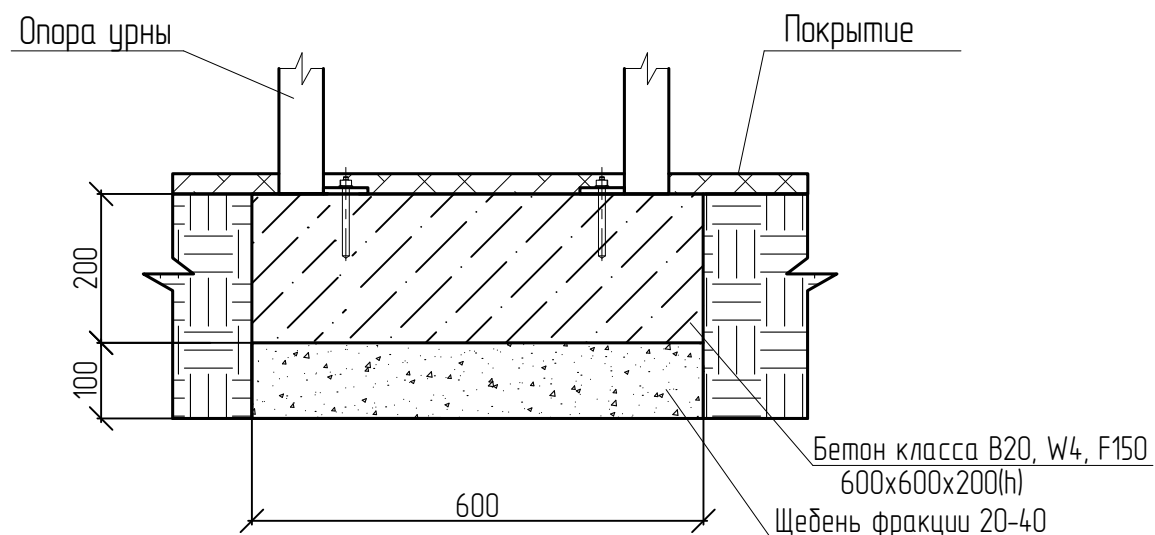
Подп. и дата

Инв. № подл.

Общий вид



Узел установки опоры



Спецификация оборудования

Поз.	Обозначение	Наименование	Кол-во	Масса ед., кг	Примечание
1	000 «Хобдика» арт. 7284	Урна стальная "Элегант"	12		шт.

Ведомость объемов работ по установке оборудования (на единицу)

Поз.	Наименование объемов работ	Ед.изм.	Кол.-во	Примечание
1	Разработка грунта вручную, группа грунтов II	м3	0.11	
2	Устройство бетонного основания	шт.	1	
3	Установка оборудования	шт.	1	

Спецификация элементов бетонного основания под оборудование (на единицу)

Поз.	Обозначение	Наименование	Кол-во	Масса ед., кг	Примечание
1	ГОСТ 7473-2010	Бетон В20, W4, F150	0.072		м3
2	ГОСТ 8267-93	Щебень фракции 20-40 мм, δ =100 мм	0.036		м3

1. Монтаж и установку оборудования выполнить в соответствии с проектом, паспортом изготовителя, нормативными документами.
2. Крепление урны к бетонному основанию произвести анкерными распорными болтами БСР М10х90 (ГОСТ 28778-90). Количество болтов на одну урну - 3 шт.

						18-10/01Р-ГП		
						Благоустройство (капитальный ремонт) сквера расположенного по адресу: Республика Крым, Симферопольский район, с. Скворцово, в районе ул.Гагарина		
Изм.	Кол.уч.	Лист	И док.	Подпись	Дата	с. Скворцово, в районе ул.Гагарина		
						Стадия	Лист	Листов
						Р	19	
ГИП	Сидор			<i>Сидор</i>		Урна стальная "Элегант", арт.7284. Спецификации		
Зав.гр.	Зубарева			<i>Зубарева</i>		000 "Институт "ШЕЛЬФ"		
Инж.-проект	Садыкова			<i>Садыкова</i>				
Н.контр.	Зубарева			<i>Зубарева</i>				

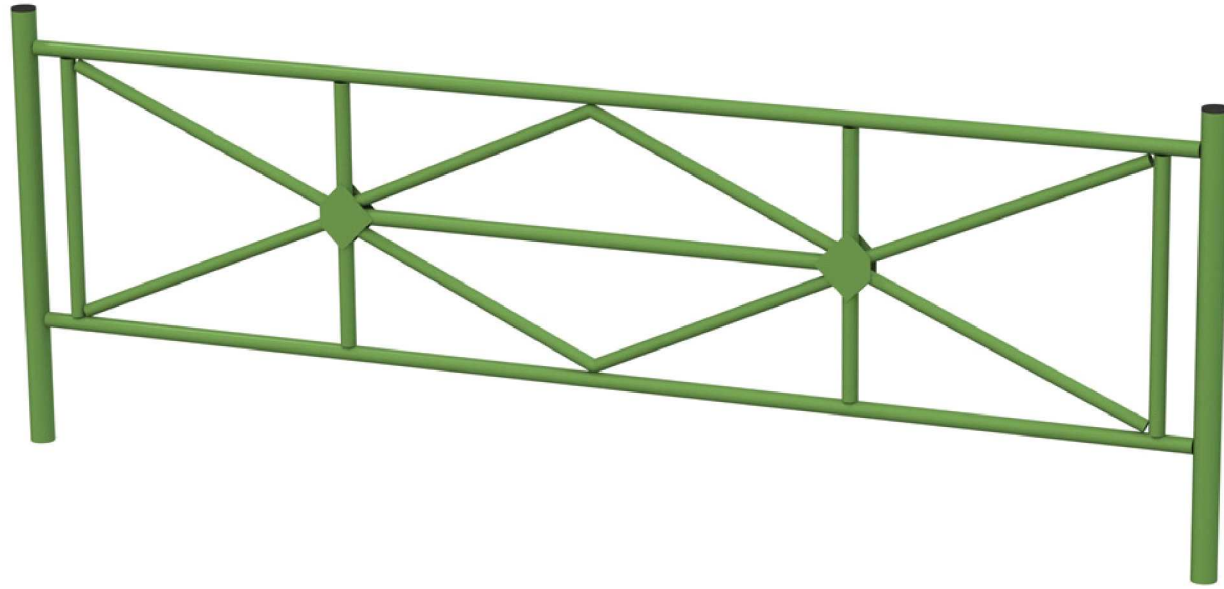
Согласовано

Взамен. инв.№

Подп. и дата

Инв. № подл.

Общий вид



Спецификация элементов для установки оборудования

Поз.	Обозначение	Наименование	Кол-во	Масса ед., кг	Примечание
1	Ограждение 10001	Оборудование для благоустройства	55		м.п.

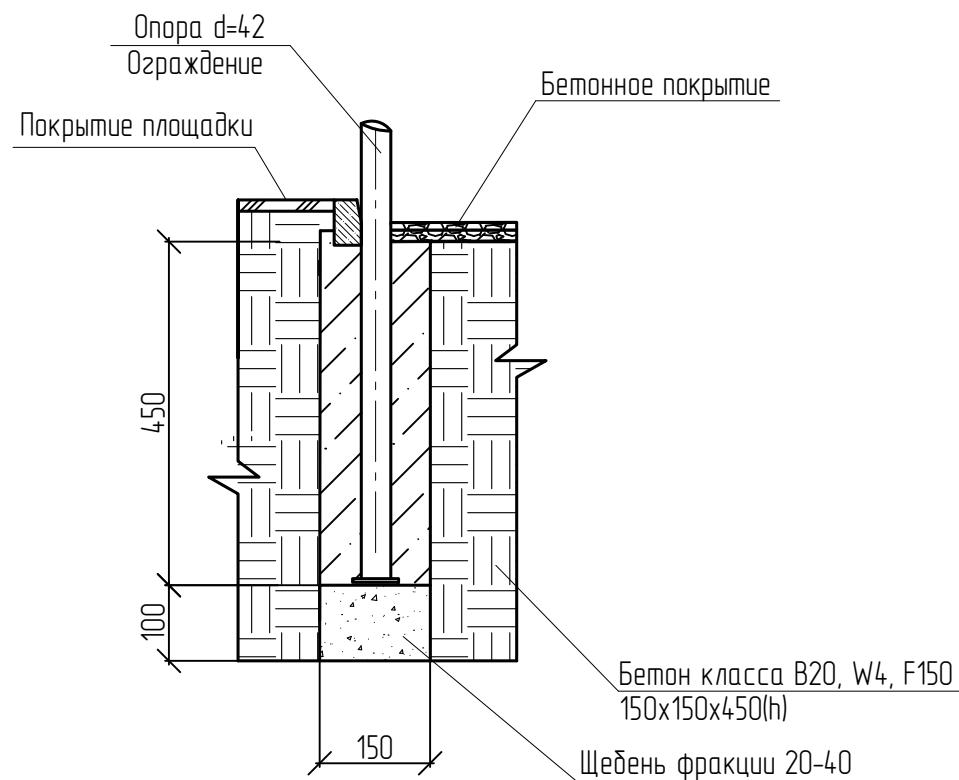
Ведомость объемов работ по установке оборудования (на единицу)

Поз.	Наименование объемов работ	Ед.изм.	Кол.-во	Примечание
1	Разработка грунта вручную, группа грунтов II	м3	0.01	
2	Устройство бетонного основания	шт.	45	
3	Установка оборудования	шт.	43	

Спецификация элементов бетонного основания под оборудование (на единицу)

Поз.	Обозначение	Наименование	Кол-во	Масса ед., кг	Примечание
1	ГОСТ 7473-2010	Бетон В20, W4, F150	0.009		м3
2	ГОСТ 8267-93	Щебень фракции 20-40 мм, δ =100 мм	0.002		м3

Узел установки опоры



Монтаж и установку оборудования выполнить в соответствии с проектом, паспортом изготовителя, нормативными документами.

						18-10/01Р-ГП				
						Благоустройство (капитальный ремонт) сквера расположенного по адресу: Республика Крым, Симферопольский район, с. Скворцово, в районе ул.Гагарина				
Изм.	Кол.уч.	Лист	№ док.	Подпись	Дата	с. Скворцово, в районе ул.Гагарина		Стадия	Лист	Листов
								Р	20	
ГИП		Сидор		<i>[Signature]</i>		Ограждение для благоустройства арт. 10001. Спецификации		ООО "Институт "ШЕЛЬФ"		
Зав.зр.		Зубарева		<i>[Signature]</i>						
Инж.-проект		Садыкова		<i>[Signature]</i>						
Н.контр.		Зубарева		<i>[Signature]</i>						

Согласовано

Взамен. инв.№

Подп. и дата

Инв. № подл.



Согласовано

Взам. инв. №

Подп. и дата

Инв. № подл.

						18-10/01Р-ГП			
						Благоустройство (капитальный ремонт) сквера расположенного по адресу: Республика Крым, Симферопольский район, с. Скворцово, в районе ул.Гагарина			
Изм.	Кол.уч.	Лист	И док.	Подпись	Дата	с. Скворцово, в районе ул.Гагарина	Стадия	Лист	Листов
							Р	21	
ГИП		Сидор				Визуализация. Общий вид 1	ООО "Институт "ШЕЛЬФ"		
Зав.гр.									
Разработал		Прохасько							
Н.контр.									



Согласовано

Взам. инв. №

Подп. и дата

Инв. № подл.

						18-10/01Р-ГП			
						Благоустройство (капитальный ремонт) сквера расположенного по адресу: Республика Крым, Симферопольский район, с. Скворцово, в районе ул.Гагарина			
Изм.	Кол.уч.	Лист	№ док.	Подпись	Дата	с. Скворцово, в районе ул.Гагарина	Стадия	Лист	Листов
							Р	22	
ГИП		Сидор				Визуализация. Общий вид 2.	ООО "Институт "ШЕЛЬФ"		
Зав.гр.									
Разработал		Прохасько							
Н.контр.									



Согласовано

Взам. инв. №

Подп. и дата

Инв. № подл.

						18-10/01Р-ГП			
						Благоустройство (капитальный ремонт) сквера расположенного по адресу: Республика Крым, Симферопольский район, с. Скворцово, в районе ул.Гагарина			
Изм.	Кол.уч.	Лист	№ док.	Подпись	Дата	с. Скворцово, в районе ул.Гагарина	Стадия	Лист	Листов
							Р	23	
ГИП		Сидор				Визуализация. Общий вид 3.	ООО "Институт "ШЕЛЬФ"		
Зав.гр.									
Разработал		Прохасько							
Н.контр.									



Согласовано

Взам. инв. №

Подп. и дата

Инв. № подл.

						18-10/01Р-ГП			
						Благоустройство (капитальный ремонт) сквера расположенного по адресу: Республика Крым, Симферопольский район, с. Скворцово, в районе ул.Гагарина			
Изм.	Кол.уч.	Лист	И док.	Подпись	Дата	с. Скворцово, в районе ул.Гагарина	Стадия	Лист	Листов
							Р	24	
ГИП		Сидор				Визуализация. Общий вид 4.	ООО "Институт "ШЕЛЬФ"		
Зав.гр.									
Разработал		Прохасько							
Н.контр.									



Согласовано

Взам. инв. №

Подп. и дата

Инв. № подл.

						18-10/01Р-ГП			
						Благоустройство (капитальный ремонт) сквера расположенного по адресу: Республика Крым, Симферопольский район, с. Скворцово, в районе ул.Гагарина			
Изм.	Кол.уч.	Лист	№ док.	Подпись	Дата	с. Скворцово, в районе ул.Гагарина	Стадия	Лист	Листов
							Р	25	
ГИП		Сидор				Визуализация. Общий вид 5.	ООО "Институт "ШЕЛЬФ"		
Зав.гр.									
Разработал		Прохасько							
Н.контр.									



Согласовано

Взам. инв. №

Подп. и дата

Инв. № подл.

						18-10/01Р-ГП			
						Благоустройство (капитальный ремонт) сквера расположенного по адресу: Республика Крым, Симферопольский район, с. Скворцово, в районе ул.Гагарина			
Изм.	Кол.уч.	Лист	И док.	Подпись	Дата	с. Скворцово, в районе ул.Гагарина	Стадия	Лист	Листов
							Р	26	
ГИП		Сидор				Визуализация. Общий вид 6.	ООО "Институт "ШЕЛЬФ"		
Зав.гр.									
Разработал		Прохасько							
Н.контр.									



Согласовано

Взам. инв. №

Подп. и дата

Инв. № подл.

						18-10/01Р-ГП			
						Благоустройство (капитальный ремонт) сквера расположенного по адресу: Республика Крым, Симферопольский район, с. Скворцово, в районе ул.Гагарина			
Изм.	Кол.уч.	Лист	И док.	Подпись	Дата	с. Скворцово, в районе ул.Гагарина	Стадия	Лист	Листов
							Р	27	
ГИП		Сидор				Визуализация. Общий вид 7.	ООО "Институт "ШЕЛЬФ"		
Зав.гр.									
Разработал		Прохасько							
Н.контр.									



Согласовано

Взам. инв. №

Подп. и дата

Инв. № подл.

						18-10/01Р-ГП			
						Благоустройство (капитальный ремонт) сквера расположенного по адресу: Республика Крым, Симферопольский район, с. Скворцово, в районе ул.Гагарина			
Изм.	Кол.уч.	Лист	И док.	Подпись	Дата	с. Скворцово, в районе ул.Гагарина	Стадия	Лист	Листов
							Р	28	
ГИП		Сидор				Визуализация. Общий вид 8.	ООО "Институт "ШЕЛЬФ"		
Зав.гр.									
Разработал		Прохасько							
Н.контр.									



Согласовано

Взам. инв. №

Подп. и дата

Инв. № подл.

						18-10/01Р-ГП			
						Благоустройство (капитальный ремонт) сквера расположенного по адресу: Республика Крым, Симферопольский район, с. Скворцово, в районе ул.Гагарина			
Изм.	Кол.ч.	Лист	И док.	Подпись	Дата	с. Скворцово, в районе ул.Гагарина	Стадия	Лист	Листов
							Р	29	
ГИП		Сидор				Визуализация. Общий вид 9.	ООО "Институт "ШЕЛЬФ"		
Зав.гр.									
Разработал		Прохасько							
Н.контр.									



Согласовано

Взам. инв. №

Подп. и дата

Инв. № подл.

						18-10/01Р-ГП			
						Благоустройство (капитальный ремонт) сквера расположенного по адресу: Республика Крым, Симферопольский район, с. Скворцово, в районе ул.Гагарина			
Изм.	Кол.уч.	Лист	№ док.	Подпись	Дата	с. Скворцово, в районе ул.Гагарина	Стадия	Лист	Листов
							Р	30	
ГИП		Сидор				Визуализация. Общий вид 10.	ООО "Институт "ШЕЛЬФ"		
Зав.гр.									
Разработал		Прохасько							
Н.контр.									



Согласовано

Взам. инв. №

Подп. и дата

Инв. № подл.

						18-10/01Р-ГП			
						Благоустройство (капитальный ремонт) сквера расположенного по адресу: Республика Крым, Симферопольский район, с. Скворцово, в районе ул.Гагарина			
Изм.	Кол.уч.	Лист	№ док.	Подпись	Дата	с. Скворцово, в районе ул.Гагарина	Стадия	Лист	Листов
							Р	31	
ГИП		Сидор				Визуализация. Общий вид 11.	ООО "Институт "ШЕЛЬФ"		
Зав.гр.									
Разработал		Прохасько							
Н.контр.									



Согласовано

Взам. инв. №

Подп. и дата

Инв. № подл.

						18-10/01Р-ГП			
						Благоустройство (капитальный ремонт) сквера расположенного по адресу: Республика Крым, Симферопольский район, с. Скворцово, в районе ул.Гагарина			
Изм.	Кол.уч.	Лист	№ док.	Подпись	Дата	с. Скворцово, в районе ул.Гагарина	Стадия	Лист	Листов
							Р	32	
ГИП		Сидор				Визуализация. Общий вид 12.	ООО "Институт "ШЕЛЬФ"		
Зав.гр.									
Разработал		Прохасько							
Н.контр.									



Согласовано

Взам. инв. №

Подп. и дата

Инв. № подл.

						18-10/01Р-ГП			
						Благоустройство (капитальный ремонт) сквера расположенного по адресу: Республика Крым, Симферопольский район, с. Скворцово, в районе ул.Гагарина			
Изм.	Кол.уч.	Лист	№ док.	Подпись	Дата	с. Скворцово, в районе ул.Гагарина	Стадия	Лист	Листов
							Р	33	
ГИП		Сидор				Визуализация. Общий вид 13.	ООО "Институт "ШЕЛЬФ"		
Зав.гр.									
Разработал		Прохасько							
Н.контр.									



Согласовано

Взам. инв. №

Подп. и дата

Инв. № подл.

						18-10/01Р-ГП			
						Благоустройство (капитальный ремонт) сквера расположенного по адресу: Республика Крым, Симферопольский район, с. Скворцово, в районе ул.Гагарина			
Изм.	Кол.уч.	Лист	№ док.	Подпись	Дата	с. Скворцово, в районе ул.Гагарина	Стадия	Лист	Листов
							Р	34	
ГИП		Сидор				Визуализация. Общий вид 14.	ООО "Институт "ШЕЛЬФ"		
Зав.гр.									
Разработал		Прохасько							
Н.контр.									