



**АДМИНИСТРАЦИЯ СКВОРЦОВСКОГО СЕЛЬСКОГО  
ПОСЕЛЕНИЯ  
СИМФЕРОПОЛЬСКОГО РАЙОНА  
РЕСПУБЛИКИ КРЫМ**

**ПОСТАНОВЛЕНИЕ  
№ 275**

**26.12.2024**

**с. Скворцово**

**Об утверждении Реестра мест (площадок) накопления твердых коммунальных отходов на территории Скворцовского сельского поселения Симферопольского района Республики Крым**

В соответствии с частью 3 статьи 8 Федерального закона от 24.06.1998 № 89-ФЗ "Об отходах производства и потребления", Правилами обустройства мест (площадок) накопления твердых коммунальных отходов и ведения их реестра, утвержденными постановлением Правительства Российской Федерации от 31.08.2018 № 1039, на основании представления прокуратуры Симферопольского района Республики Крым, руководствуясь Уставом муниципального образования Скворцовское сельское поселение Симферопольского района Республики Крым, администрация Скворцовского сельского поселения Симферопольского района Республики Крым **п о с т а н о в л я е т**:

1. Утвердить прилагаемый Реестр мест (площадок) накопления твердых коммунальных отходов на территории Скворцовского сельского поселения Симферопольского района Республики Крым.

2. Настоящее постановление вступает в силу со дня его официального опубликования путем размещения в сетевом издании "Официальный сайт Скворцовского сельского поселения Симферопольского района Республики Крым" ЭЛ № ФС 77-87783 от 09.07.2024 (<https://скворцовский.рф/>).

3. Контроль за исполнением настоящего постановления оставляю за собой.

Глава администрации  
Скворцовского сельского поселения

А.А. Нистиренко

УТВЕРЖДЕН  
постановлением администрации  
Скворцовского сельского  
поселения Симферопольского  
района Республики Крым  
от 26.12.2024 г. № 275

**РЕЕСТР**  
**мест (площадок) накопления твердых коммунальных отходов на территории**  
**Скворцовского сельского поселения Симферопольского района Республики Крым**

Раздел 1. Данные о нахождении мест (площадок) накопления ТКО <*>					
муниципальное образование	населенный пункт	улица	дом	координаты	
				Широта (X)	Долгота (Y)
1	2	3	4	5	6
Скворцовское сельское поселение Симферопольского района Республики Крым	Колодезное	Мичурина	40	45.022032	33.829783
Скворцовское сельское поселение Симферопольского района Республики Крым	Скворцово	Целинная	14	45.072572	33.824201
Скворцовское сельское поселение Симферопольского района Республики Крым	Скворцово	Микрорайон	1	45.072625	33.823193

Скворцовское сельское поселение Симферопольского района Республики Крым	Скворцово	Гагарина	79	45.073632	33.820808
Скворцовское сельское поселение Симферопольского района Республики Крым	Скворцово	Калинина	68	45.075835	33.824615
Скворцовское сельское поселение Симферопольского района Республики Крым	Скворцово	пер. Персиковый	2	45.072179	33.831864
Скворцовское сельское поселение Симферопольского района Республики Крым	Скворцово	Озерная	1	45.072670	33.817342
Скворцовское сельское поселение Симферопольского района Республики Крым	Скворцово	Целинная	14	45.072766	33.823765
Скворцовское сельское поселение Симферопольского района Республики Крым	Скворцово	пер. Персиковый	2	45.070950	33.832331
Скворцовское сельское поселение Симферопольского района Республики Крым	Скворцово	пер. Персиковый	2	45.071746	33.830371
Скворцовское сельское поселение Симферопольского района Республики Крым	Скворцово	Гагарина	81	45.073911	33.820410

Скворцовское сельское поселение Симферопольского района Республики Крым	Скворцово	Гагарина	84	45.073512	33.823272
Скворцовское сельское поселение Симферопольского района Республики Крым	Скворцово	Гагарина	82	45.074228	33.821960
Скворцовское сельское поселение Симферопольского района Республики Крым	Скворцово	Виноградная	65	45.077486	33.826767
Скворцовское сельское поселение Симферопольского района Республики Крым	Скворцово	Калинина	113	45.077696	33.812970
Скворцовское сельское поселение Симферопольского района Республики Крым	Колодезное	Мичурина	38а	45.021855	33.831037

Раздел 2. Данные о технических характеристиках мест (площадок) накопления ТКО										Суточная норма накопления ТКО (куб. м)
накопление ТКО/КГО							раздельное накопление			
тип площадки	тип отходов	площадь, кв. м	тип покрытия площадки	количество размещенных (планируемых к размещению) контейнеров и бункеров (штук)	суммарный объем размещенных (планируемых к размещению) контейнеров и бункеров (куб. м)	параметры отсека для КГО	количество размещенных (планируемых к размещению) контейнеров с раздельным накоплением ТКО (штук)	объем размещенных (планируемых к размещению) контейнеров (куб. м)	группы отходов (для раздельного накопления)	
7	8	9	10	11	12	13	14	15	16	17

Открытая (Мичурина, 40)	ТКО	13,6	бетон	3	3,3	-	-	-	-	-
Открытая (Целинная, 14)	ТКО	13,6	бетон	6	6,6	-	-	-	-	-
Открытая (Микрорайо н, 1)	ТКО	13,6	бетон	3	3,3	-	-	-	-	-
Открытая (Гагарина, 79)	ТКО	13,6	бетон	3	3,3	-	-	-	-	-
Открытая (Калинина, 68)	ТКО	13,6	бетон	4	4,4	-	-	-	-	-
Открытая (Персиковы й, 2)	ТКО	13,6	бетон	1	1,1	-	-	-	-	-
Открытая (Озерная, 1)	ТКО	13,6	бетон	3	3,3	-	-	-	-	-
Открытая (Целинная, 14)	ТКО	-	бетон	2	-	8,0	-	-	-	-
Открытая (Персиковы й, 2)	ТКО	27,2	бетон	8	8,8	-	-	-	-	-
Открытая (Персиковы й, 2)	ТКО	13,6	бетон	1	1,1	-	-	-	-	-
Открытая (Гагарина, 81)	ТКО	-		1	1,1	-	-	-	-	-

Открытая (Гагарина, 84)	ТКО	-		2	2,2	-	-	-	-	-
Открытая (Гагарина, 82)	ТКО	-		1	0,24	-	-	-	-	-
Открытая (Виноградн ая, 65)	ТКО	-		1	1,1	-	-	-	-	-
Открытая (Калинина, 113)	ТКО	-		2	2,2	-	-	-	-	-
Открытая (Мичурина, 38а)	ТКО	-		1	0,24	-	-	-	-	-

Раздел 3. Данные о собственниках мест (площадок) накопления ТКО

полное наименование (для юридических лиц), Ф.И.О. (для физических лиц и индивидуальных предпринимателей)	основной государственный регистрационный номер (ОГРН - для юридических лиц, ОГРНИП - для индивидуальных предпринимателей)	серия, номер и дата выдачи паспорта или иного документа, удостоверяющего личность в соответствии с законодательством Российской Федерации	контактный телефон	адрес (фактический - для юридических лиц, регистрации по месту жительства - для индивидуальных предпринимателей и физических лиц)
18	19	20	21	22
Администрация Скворцовского сельского поселения Симферопольского района Республики Крым	1149102121332	Акт органа местного самоуправления, подтверждающий полномочия представителя № 1 от 10.12.2014	+79783196131	Российская Федерация Республика Крым Симферопольский район село Скворцово улица Калинина дом 59
Администрация Скворцовского сельского поселения Симферопольского района Республики Крым	1149102121332	Акт органа местного самоуправления, подтверждающий полномочия представителя № 1 от 10.12.2014	+79783196131	Российская Федерация Республика Крым Симферопольский район село Скворцово улица Калинина дом 59

Администрация Скворцовского сельского поселения Симферопольского района Республики Крым	1149102121332	Акт органа местного самоуправления, подтверждающий полномочия представителя № 1 от 10.12.2014	+79783196131	Российская Федерация Республика Крым Симферопольский район село Скворцово улица Калинина дом 59
Администрация Скворцовского сельского поселения Симферопольского района Республики Крым	1149102121332	Акт органа местного самоуправления, подтверждающий полномочия представителя № 1 от 10.12.2014	+79783196131	Российская Федерация Республика Крым Симферопольский район село Скворцово улица Калинина дом 59
Администрация Скворцовского сельского поселения Симферопольского района Республики Крым	1149102121332	Акт органа местного самоуправления, подтверждающий полномочия представителя № 1 от 10.12.2014	+79783196131	Российская Федерация Республика Крым Симферопольский район село Скворцово улица Калинина дом 59
ООО «Велес – Крым»	1149102136919	-	+7 (978) 730- 80-73 +7 (978) 716- 27-24 +7 (978) 842- 54-00	Российская Федерация Республика Крым Симферопольский район село Скворцово переулок Персиковый здание 2
Администрация Скворцовского сельского поселения Симферопольского района Республики Крым	1149102121332	Акт органа местного самоуправления, подтверждающий полномочия представителя № 1 от 10.12.2014	+79783196131	Российская Федерация Республика Крым Симферопольский район село Скворцово улица Калинина дом 59
Администрация Скворцовского сельского поселения Симферопольского района Республики Крым	1149102121332	Акт органа местного самоуправления, подтверждающий полномочия представителя № 1 от 10.12.2014	+79783196131	Российская Федерация Республика Крым Симферопольский район село Скворцово улица Калинина дом 59

ООО «МПК Скворцово»	1149102020495	-	+7 (978) 730-72-73 +7 (978) 730-78-78	Российская Федерация Республика Крым Симферопольский район село Скворцово переулок Персиковый здание 2
ООО «Лукошко»	1149102095944	-	+7 (978) 730-90-73, +7 (916) 044-76-61	Российская Федерация Республика Крым Симферопольский район село Скворцово переулок Персиковый здание 2
МБОУ «Скворцовская школа»	1159102009220	-	+7 (978) 759-24-61	Российская Федерация Республика Крым Симферопольский район село Скворцово улица Гагарина здание 81
МБДОУ «Детский сад Колосок»	1159102023079	-	+7 (365) 269-33-36, +7 (0652) 33-62-41	Российская Федерация Республика Крым Симферопольский район село Скворцово улица Гагарина здание 84
ГБУЗ РК «КРЦМК и СПМ»	-	-	103	Российская Федерация Республика Крым Симферопольский район село Скворцово улица Гагарина здание 82
ИП БОНДАРЕНКО ИРИНА АЛЕКСЕЕВНА	910906689912	-	+79787322099	Российская Федерация Республика Крым село Симферопольский район Колодезное улица Молодежная дом 13
ООО «Бест Композит»	1149102174451	-	+7 (471) 274-07-04	Российская Федерация Республика Крым Симферопольский район село Скворцово улица Виноградная дом 65
ООО «Фирма Универсал Сервис»	1159102047818	-	+7 (978) 751-05-04	Российская Федерация Республика Крым Симферопольский район село Скворцово улица Калинина дом 113 офис 2

Примененные сокращения:

ТКО - твердые коммунальные отходы;

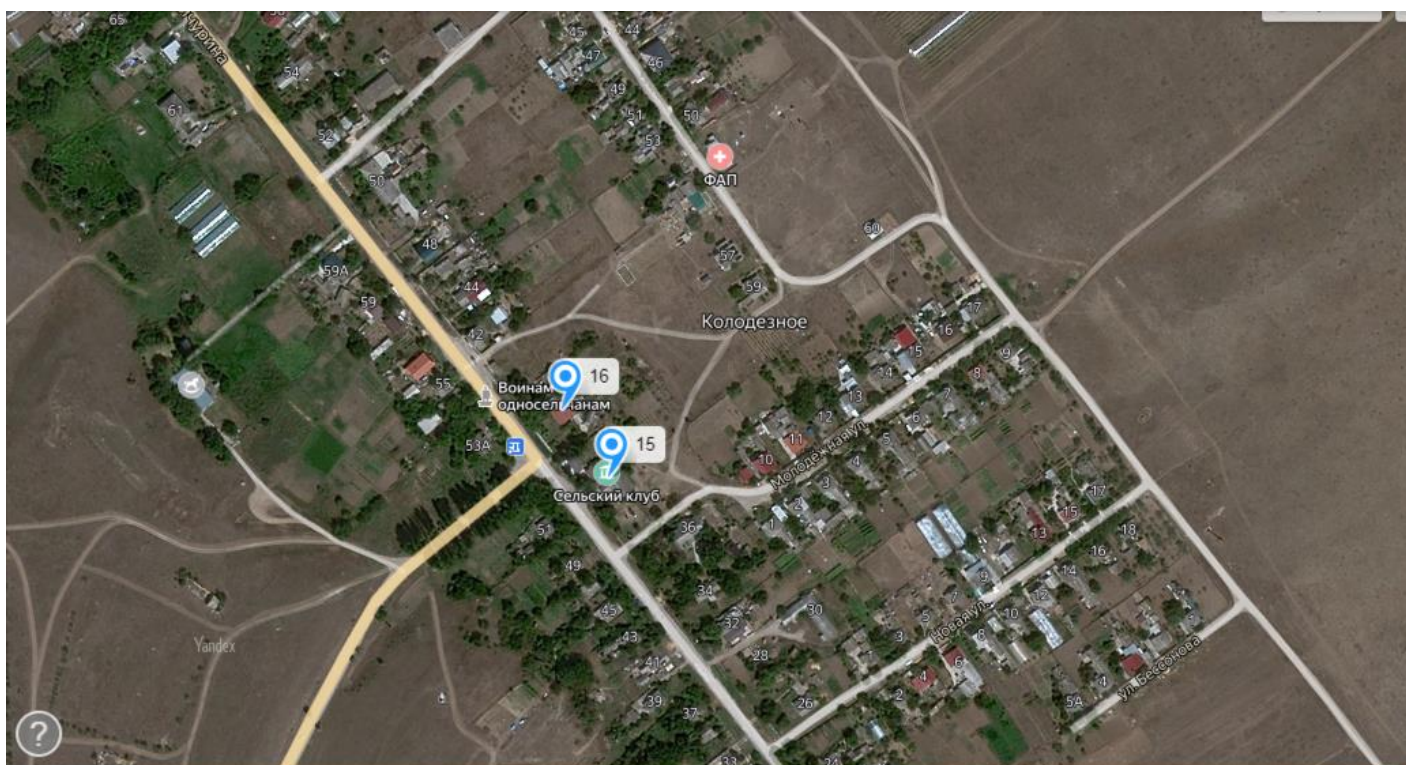
КГО - крупногабаритные отходы.

-----  
<\*> В соответствии с пунктом 16 Правил обустройства мест (площадок) накопления твердых коммунальных отходов и ведения их реестра, утвержденных Постановлением Правительства Российской Федерации от 31.08.2018 № 1039, к реестру мест (площадок) накопления твердых коммунальных отходов прилагается схема размещения мест (площадок) накопления твердых коммунальных отходов.

Схема размещения мест (площадок) накопления твердых коммунальных отходов должна содержать данные о нахождении мест (площадок) накопления твердых коммунальных отходов на карте соответствующего муниципального образования масштаба 1:2000.



1. Ул. Целинная 14
2. Ул. Целинная 14
3. Ул. Микрорайон 1
4. Ул. Гагарина 79
5. Ул. Калинина 68
6. Переулок Персиковый 2 (1)
7. Переулок Персиковый 2 (2)
8. Переулок Персиковый 2 (3)
9. Ул. Озерная 1
10. Ул. Гагарина 81
11. Ул. Гагарина 84
12. Ул. Гагарина 82
13. Ул. Виноградная 65
14. Ул. Калинина 113



15. Ул. Мичурина 38а
16. Ул. Мичурина